

FLUX

CONCRETE LOOK



atlas concorde
SOLUTION

FLUX

COLORS / COLORI

Coloris
Farben
Colores

A mix of reclaimed concrete and the refractive power of metal that produces a look with a modern, metropolitan soul. Captivating surfaces and an evocative color palette make Flux the ideal style for the most diverse interior design projects and settings.

Dall'incontro tra il sapore del cemento di recupero e il potere rifrangente del metallo, una proposta dall'anima moderna e metropolitana. Superfici accattivanti e una suggestiva palette di colori fanno di Flux il linguaggio materico ideale per i progetti e le ambientazioni di interior design più diverse.

De la rencontre entre le charme du ciment recyclé et le pouvoir réfringent du métal, une proposition à l'esprit urbain et moderne. Des surfaces séduisantes et une palette de couleurs suggestive font de Flux l'expression idéale pour les projets et espaces les plus variés du design d'intérieur.

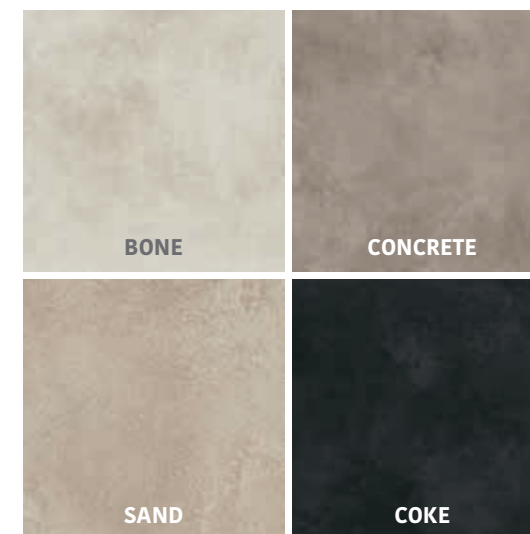
Aus der Begegnung zwischen der Optik von altem Zement und der strahlenden Kraft des Metalls entsteht ein Produkt mit modernem, urbanem Appeal. Faszinierende Oberflächen und Farben machen Flux zur idealen, stofflichen Sprache für auf unterschiedlichsten Raumdesign-Ideen basierende Projekte und Innenausbauten.

Es una propuesta de ánimo moderna y metropolitana. Nace del encuentro entre el sabor del cemento de recuperación y el poder de refracción del metal. Las superficies fascinantes y la rica paleta de colores convierten a Flux en el lenguaje matérico ideal para los más variados proyectos de diseño y decoración de interiores.

atlas co

Porcelain Tiles:
FLUX Concrete 60x60 rectified - 23^{5/8}"x23^{5/8}"

FLUX PORCELAIN TILES



Coloured body porcelain tiles

Gres porcellanato colorato in massa
Grès cérame coloré dans la masse
Durchgefärbtes Feinsteinzeug
Gres porcelánico coloreado en masa
Conforme alla norma ISO 13006 Appendice G gruppo Bia
Compliant with standards ISO 13006 Annex G group Bia



MATTE / MATT

60x60 cm rectified - 23^{5/8}"x23^{5/8}" ± 9 mm
30x60 cm rectified - 11^{3/4}"x23^{5/8}" ± 9 mm



GRIP / GRIP

30x60 cm rectified - 11^{3/4}"x23^{5/8}" ± 9 mm



HEAVY TRAFFIC



SLIGHT VARIATION

V2

FLUX WALL TILES



White-body wall tiles

Rivestimenti in pasta bianca
Revêtements en pâte blanche
Weißscherbige Wandfliesen
Revestimientos en pasta blanca
Conforme alla norma ISO 13006 Appendice L gruppo BIII
Compliant with standards ISO 13006 Annex L group BIII



MATTE / MATT

30,5x56 cm - 12"x22" ± 8,5 mm



UNIFORM APPEARANCE

V1

FLUX

Porcelain Tiles:
FLUX Concrete 60x60 rectified - 23^{5/8}"x23^{5/8}"
FLUX Concrete Grip 30x60 rectified - 11^{3/4}"x23^{5/8}"

Wall Tiles:
FLUX Stripes Bone 30,5x56 - 12"x22"



FLUX



Porcelain Tiles:
FLUX Concrete 60x60 rectified - 23⁵/₈"x23⁵/₈"
FLUX Concrete Grip 30x60 rectified - 11³/₄"x23⁵/₈"

Porcelain Tiles:
FLUX Concrete 60x60 rectified - 23⁵/₈"x23⁵/₈"



FLUX



Porcelain Tiles:

FLUX Coke 30x60 rectified - 11³/₄"x23⁵/₈"
FLUX Coke Mosaico 30x30 - 11³/₄"x11³/₄"

Wall Tiles:

FLUX Bone 30,5x56 - 12"x22"
FLUX Amethyst 30,5x56 - 12"x22"
FLUX Scrape Indigo & Amethyst 30,5x56 - 12"x22"

Porcelain Tiles:

FLUX Coke 30x60 rectified - 11³/₄"x23⁵/₈"
FLUX Coke Mosaico 30x30 - 11³/₄"x11³/₄"



FLUX

Wall Tiles:
FLUX Bone 30,5x56 - 12"x22"
FLUX Scrape Indigo & Amethyst 30,5x56 - 12"x22"



Wall Tiles:
FLUX Amethyst 30,5x56 - 12"x22"





Porcelain Tiles:

FLUX Bone 30x60 rectified - 11^{3/4}"x23^{5/8}"
FLUX Bone Mosaico 30x30 - 11^{3/4}"x11^{3/4}"

Wall Tiles:

FLUX Bone 30,5x56 - 12"x22"
FLUX Amethyst 30,5x56 - 12"x22"
FLUX Skyfall Bone Mosaico 30,5x30,5 cm - 12"x12"

FLUX



Porcelain Tiles:
FLUX Sand 60x60 rectified - 23^{9/16}"x23^{9/16}"

Wall Tiles:
FLUX Aquamarine 30,5x56 - 12"x22"
FLUX Brush Indigo & Aquamarine 30,5x56 - 12"x22"

FLUX

Wall Tiles:

FLUX Aquamarine 30,5x56 - 12"x22"

FLUX Brush Indigo & Aquamarine 30,5x56 - 12"x22"



Porcelain Tiles:

FLUX Sand 60x60 rectified - 23^{5/8}"x23^{5/8}"



FLUX

PORCELAIN TILES



Coloured body porcelain tiles
Gres porcellanato colorato in massa
Grès cérame coloré dans la masse
Durchgefärbtes Feinsteinzeug
Gres porcelánico coloreado en masa

Conforme alla norma ISO 13006 Appendice G gruppo Bia
Compliant with standards ISO 13006 Annex G group Bia

SURFACE: MATTE - GRIP
SUPERFICIE: MATT - GRIP
Surface: MAT - GRIP
Oberfläche: MATT - GRIP
Superficie: MATE - GRIP



SIZE - THICKNESS
FORMATO - SPESSORE
Format - Épaisseur
Format - Stärke
Formato - Grosor

60x60 cm rectified - 23^{5/8}"x23^{5/8}" ± 9 mm
30x60 cm rectified - 11^{3/4}"x23^{5/8}" ± 9 mm

COLOUR-SHADING
STONALIZZAZIONE
Denuancement
Marmorierung
Contraste



V2
SLIGHT VARIATION
VARIAZIONE MINIMA
Variation minimale
Leichte Abweichung
Variación mínima

UPEC en cours de certification
in via di certificazione



AL4U FLUX Bone 60x60 rectified
60x60 cm - 23^{5/8}"x23^{5/8}"



AL4V FLUX Sand 60x60 rectified
60x60 cm - 23^{5/8}"x23^{5/8}"



AL4W FLUX Concrete 60x60 rectified
60x60 cm - 23^{5/8}"x23^{5/8}"



AL4X FLUX Coke 60x60 rectified
60x60 cm - 23^{5/8}"x23^{5/8}"



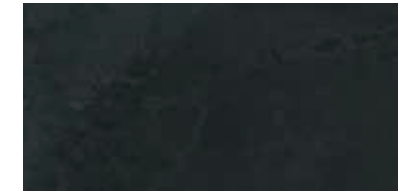
AL4Y FLUX Bone 30x60 rectified
30x60 cm - 11^{3/4}"x23^{5/8}"



AL4Z FLUX Sand 30x60 rectified
30x60 cm - 11^{3/4}"x23^{5/8}"



AL41 FLUX Concrete 30x60 rectified
30x60 cm - 11^{3/4}"x23^{5/8}"



AL42 FLUX Coke 30x60 rectified
30x60 cm - 11^{3/4}"x23^{5/8}"



AL43 FLUX Bone 30x60 Grip rectified
30x60 cm - 11^{3/4}"x23^{5/8}"



AL44 FLUX Sand 30x60 Grip rectified
30x60 cm - 11^{3/4}"x23^{5/8}"



AL45 FLUX Concrete 30x60 Grip rectified
30x60 cm - 11^{3/4}"x23^{5/8}"



AL46 FLUX Coke 30x60 Grip rectified
30x60 cm - 11^{3/4}"x23^{5/8}"



AL71 FLUX Bone Mosaico
30x30 cm - 11^{3/4}"x11^{3/4}"



AL72 FLUX Sand Mosaico
30x30 cm - 11^{3/4}"x11^{3/4}"



AL73 FLUX Concrete Mosaico
30x30 cm - 11^{3/4}"x11^{3/4}"



AL74 FLUX Coke Mosaico
30x30 cm - 11^{3/4}"x11^{3/4}"

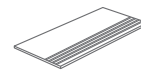
Special pieces

Pezzi speciali
Pièces spéciales
Sonderteile
Piezas especiales



Battiscopa
7,2x60 - 2^{7/8}"x23^{5/8}"

FLUX Bone **AL7T**
FLUX Sand **AL7U**
FLUX Concrete **AL7V**
FLUX Coke **AL7W**



Gradino
30x60 - 11^{3/4}"x23^{5/8}"

FLUX Bone **AL7X**
FLUX Sand **AL7Y**
FLUX Concrete **AL7Z**
FLUX Coke **AL7O**

FLUX

WALL TILES



Rivestimenti in pasta bianca

White-body wall tiles
Revêtements en pâte blanche
Weißscherbige Wandfliesen
Revestimientos en pasta blanca

Conforme alla norma ISO 13006 Appendice L gruppo BIII
Compliant with standards ISO 13006 Annex L group BIII

SURFACE: MATTE

SUPERFICIE: MATT
Surface: MAT
Oberfläche: MATT
Superficie: MATE

SIZE - THICKNESS

FORMATO - SPESSORE
Format - Épaisseur
Format - Stärke
Formato - Grosor

30,5x56 cm - 12"x22" ± 8,5 mm

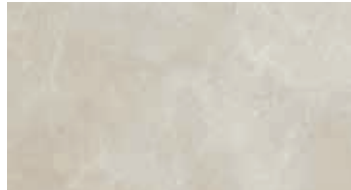
COLOUR-SHADING

STONALIZZAZIONE
Denuancement
Marmorierung
Contraste



V1

UNIFORM APPEARANCE
ASPETTO UNIFORME
Aspect uniforme
Gleichmäßiges Erscheinungsbild
Aspecto uniforme



9F5B FLUX Bone
30,5x56 cm - 12"x22"



9F5A FLUX Aquamarine
30,5x56 cm - 12"x22"



9FMO FLUX Skyfall
Bone Mosaico
30,5x30,5 cm - 12"x12"



9F5I FLUX Indigo
30,5x56 cm - 12"x22"



9F5M FLUX Amethyst
30,5x56 cm - 12"x22"



9FMI FLUX Skyfall
Indigo & Amethyst Mosaico
30,5x30,5 cm - 12"x12"



9F5S FLUX Stripes Bone
30,5x56 cm - 12"x22"



9FBB FLUX Brush Indigo & Aquamarine
30,5x56 cm - 12"x22"



9FMA FLUX Skyfall
Indigo & Aquamarine Mosaico
30,5x30,5 cm - 12"x12"



9FBS FLUX Scrape Indigo & Amethyst
30,5x56 cm - 12"x22"



Wall Tiles:
FLUX Indigo 30,5x56 - 12"x22"

WHITE-BODY WALL TILES Rivestimenti in pasta bianca

REVÊTEMENTS EN PÂTE BLANCHE / WEISSSCHERBIGE WANDFLIESEN / REVESTIMIENTOS EN PASTA BLANCA

TECHNICAL FEATURES / CARATTERISTICHE TECNICHE / CARACTERISTIQUES TECHNIQUES / TECHNISCHE DATEN / CARATTERISTICHE TECNICHE
 Compliant with standards EN 14411 Annex L group B11 Conforme alla norma EN 14411 Appendice L gruppo B11
 Compliant with standards ISO 13006 Annex L group B11 Conforme alla norma ISO 13006 Appendice L gruppo B11

30,5x56 cm - 12"x22" ± 8,5 mm



| | | Requirements for nominal size N Requisiti per dimensione nominale N | | | FLUX | |
|---|--|--|---|------------------------|------------------------|--|
| | | 7 cm ≤ N < 15 cm (mm) | (%) N ≥ 15 cm | (mm) | | |
| Dimensions Dimensioni | Length and width Lunghezza e larghezza Thickness Spessore Straightness of sides Rettilinearità degli spigoli Rectangularity Ortogonalità | ISO 10545-2 | ± 0,75 ^(*) | ± 0,5 ^(*) | ± 2,0 ^(*) | Matte |
| | | | ± 0,5 ^(**) | ± 10 ^(**) | ± 0,5 ^(**) | ± 10,0% ± 0,5 mm |
| | | | ± 0,5 ^(***) | ± 0,3 ^(***) | ± 1,5 ^(***) | ± 0,3% ± 0,8 mm |
| Physical properties Proprietà fisiche | Surface flatness Planarità Water absorption Massa d'acqua assorbita Breaking strength Sforzo di rottura Modulus of rupture Resistenza alla flessione Coefficient of thermal linear expansion Coefficiente di dilatazione termica lineare Thermal shock resistance Resistenza agli sbalzi termici Moisture expansion (in mm/m) Dilatazione all'umidità (in mm/m) Crazing resistance Resistenza al cavillo Bond strength/adhesion for improved cementitious adhesives Adesione a trazione con adesivi cementizi migliorati Reaction to fire Reazione al fuoco | ISO 10545-3 | Average >10%. When the average > 20%, this shall be indicated. Individual value > 9% Media >10%. Se questo valore > 20%, deve essere indicato. Valore Singolo > 9% | | | 10% < E _s ≤ 20 % |
| | | ISO 10545-4 | S ≥ 600 N | | | S ≥ 600 N |
| | | ISO 10545-8 | Declared value Valore dichiarato | | | R ≥ 15 N/mm ² |
| Chemical properties Proprietà chimiche | Resistance to household chemicals and swimming pool salts Resistenza ai prodotti chimici di uso domestico ed agli additivi per piscina Resistance to low concentrations of acids and alkalis Resistenza a basse concentrazioni di acidi e alcali Resistance to high concentrations of acids and alkalis Resistenza ad alte concentrazioni di acidi e alcali Resistance to staining Resistenza alle macchie Release of dangerous substances: Cadmium (in mg/dm ²) and Lead (in mg/dm ²) Rilascio di sostanze pericolose: Cadmio (in mg/dm ²) e Piombo (in mg/dm ²) | ISO 10545-10 | Declared value Valore dichiarato | | | ≤ 0,06% (0,6mm/m) |
| | | ISO 10545-11 | Pass according to EN ISO 10545-1 Test superato in accordo con ISO 10545-1 | | | Resistant Resiste |
| | | EN 1348 | Declared value Valore dichiarato | | | ≥ 1,0 N/mm ² (Class C2 - EN 12004) |
| | | ISO 10545-13 | Minimum Class B Classe minima B | | | A |
| | | ISO 10545-14 | Declared Class Classe dichiarata | | | HA |

COLOURED BODY PORCELAIN TILES Gres porcellanato colorato in massa

GRES CÉRAME COLORE DANS LA MASSE / DURCHGEFÄRBTES FEINSTEINZEUG / GRES PORCELÁNICO COLOREADO EN MASA

TECHNICAL FEATURES / CARATTERISTICHE TECNICHE / CARACTERISTIQUES TECHNIQUES / TECHNISCHE DATEN / CARATTERISTICHE TECNICHE
 Compliant with standards EN 14411 Annex G group B1a Conforme alla norma EN 14411 Appendice G gruppo B1a
 Compliant with standards ISO 13006 Annex G group B1a Conforme alla norma ISO 13006 Appendice G gruppo B1a

60x60 cm rectified - 23³/₁₆"x23³/₁₆" ± 9 mm
 30x60 cm rectified - 11¹/₁₆"x23³/₁₆" ± 9 mm



| | | Requirements for nominal size N Requisiti per dimensione nominale N | | | FLUX | | | |
|---|---|---|---|------------------------|---|--|--|--|
| | | 7 cm ≤ N < 15 cm (mm) | (%) N ≥ 15 cm | (mm) | Matte 60x60 | Matte 60x60 | Grip | |
| Regularity characteristics Caratteristiche di regolarità | Length and width Lunghezza e larghezza Thickness Spessore Straightness of sides Rettilinearità degli spigoli Rectangularity (Measurement only on short edges when L/1 ≥ 3) Ortogonalità (Misurazione da condurre solo sui lati corti quando L/1 ≥ 3) | ISO 10545-2 | ± 0,9 ^(*) | ± 0,6 ^(*) | ± 2,0 ^(*) | ± 0,3% ± 1,0 mm | ± 0,3% ± 1,0 mm | ± 0,3% ± 1,0 mm |
| | | | ± 0,5 ^(**) | ± 5 ^(**) | ± 0,5 ^(**) | ± 5,0% ± 0,5 mm | ± 5,0% ± 0,5 mm | ± 5,0% ± 0,5 mm |
| | | | ± 0,75 ^(***) | ± 0,5 ^(***) | ± 1,5 ^(***) | ± 0,3% ± 0,8 mm | ± 0,3% ± 0,8 mm | ± 0,3% ± 0,8 mm |
| Structural characteristics Caratteristiche strutturali | Surface flatness Planarità Water absorption Massa d'acqua assorbita | ISO 10545-3 | E _s ≤ 0,5% Individual max 0,6% E _s ≤ 0,5% Valore max singolo 0,6% | | | ≤ 0,1% | ≤ 0,1% | ≤ 0,1% |
| | | ASTM C 373 | Requirement ANSI A137.1 Water Absorption Max ≤ 0,5% | | | ≤ 0,5% | ≤ 0,5% | ≤ 0,5% |
| | | | S ≥ 700N (for thickness < 7,5 mm - per spessore < 7,5 mm) S ≥ 1300N (for thickness ≥ 7,5 mm - per spessore ≥ 7,5 mm) | | | S ≥ 1500 N | S ≥ 1500 N | S ≥ 1500 N |
| Bulk mechanical characteristics Caratteristiche meccaniche massive | Breaking strength Sforzo di rottura Modulus of rupture Resistenza alla flessione Bending strength and breaking load Resistenza a flessione e al carico di rottura (4)/(5) | ISO 10545-4 | R ≥ 35 N/mm ² | | | R ≥ 40 N/mm ² | R ≥ 40 N/mm ² | R ≥ 40 N/mm ² |
| | | EN 1339 Annex F | - | | | - | - | - |
| | | ISO 10545-5 | Declared value Valore dichiarato | | | ≥ 0,55 | ≥ 0,55 | ≥ 0,55 |
| Surface mechanical characteristics Caratteristiche meccaniche superficiali | Mohs hardness Durezza Mohs Resistance to deep abrasion of unglazed tiles (removed volume) Resistenza all'abrasione profonda delle piastrelle non smaltate (volume materiale asportato) | EN 101 | - | | | 6 | 6 | 8 |
| | | ISO 10545-6 | ≤ 175 mm ³ | | | ≤ 150 mm ³ | ≤ 150 mm ³ | ≤ 150 mm ³ |
| | | ISO 10545-8 | Declared value Valore dichiarato | | | ≤ 7 MK ⁻¹ | ≤ 7 MK ⁻¹ | ≤ 7 MK ⁻¹ |
| Thermal and hygrometric characteristics Caratteristiche termico igrometriche | Thermal shock resistance Resistenza agli sbalzi termici Moisture expansion (in mm/m) Dilatazione all'umidità (in mm/m) | ISO 10545-9 | Pass according to EN ISO 10545-1 Test superato in accordo con ISO 10545-1 | | | Resistant Resiste | Resistant Resiste | Resistant Resiste |
| | | ISO 10545-10 | Declared value Valore dichiarato | | | ≤ 0,01% (0,1mm/m) | ≤ 0,01% (0,1mm/m) | ≤ 0,01% (0,1mm/m) |
| | | ISO 10545-12 | Pass according to EN ISO 10545-1 Test superato in accordo con ISO 10545-1 | | | Resistant Resiste | Resistant Resiste | Resistant Resiste |
| Physical properties Proprietà fisiche | Bond strength/adhesion for improved cementitious adhesives Adesione a trazione con adesivi cementizi migliorati Reaction to fire Reazione al fuoco | EN 1348 | Declared value Valore dichiarato | | | ≥ 1,0 N/mm ² (Class C2 - EN 12004) | ≥ 1,0 N/mm ² (Class C2 - EN 12004) | ≥ 1,0 N/mm ² (Class C2 - EN 12004) |
| | | | Class A1 Classe A1 | | | A1 - A1 _n | A1 - A1 _n | A1 - A1 _n |
| | | ISO 10545-13 | Minimum Class B Classe minima B | | | A | A | A |
| Chemical characteristics Caratteristiche chimiche | Resistance to household chemicals and swimming pool salts Resistenza ai prodotti chimici di uso domestico ed agli additivi per piscina Resistance to low concentrations of acids and alkalis Resistenza a basse concentrazioni di acidi e alcali Resistance to high concentrations of acids and alkalis Resistenza ad alte concentrazioni di acidi e alcali Resistance to staining Resistenza alle macchie | ISO 10545-13 | Declared Class Classe dichiarata | | | LA | LA | LA |
| | | ISO 10545-14 | Declared Class Classe dichiarata | | | HA | HA | HA |
| | | ISO 10545-15 | Minimum Class 3 Classe 3 minima | | | 5 | 5 | 5 |
| Safety characteristics Caratteristiche di sicurezza | Shod Ramp Test Metodo della rampa "calzato" Barefoot Ramp Test Metodo della rampa a piedi nudi Pendulum Friction Test Metodo del Pendolo Pendulum Friction Test Metodo del Pendolo Coefficient of friction (COF) Coefficiente di attrito Dynamic coefficient of friction (DCOF) Coefficiente di attrito dinamico | DIN 51130 | Declared value Valore dichiarato | | | R10 | R10 | R11 |
| | | DIN 51097 | Declared value Valore dichiarato | | | A+B | A+B | A+B+C |
| | | BS 7976 | PTV ≥ 36 classifies the surface as "low slip risk" | | | ≥ 36 Dry ≥ 36 Wet | ≥ 36 Dry ≥ 36 Wet | ≥ 36 Dry ≥ 36 Wet |
| | | AS 4586 | Declared Classification of the new pedestrian surface materials according to the Pendulum Test | | | Class P3 | Class P3 | Class P4 |
| | | UNE-ENV 12633 | Declared value Valore dichiarato | | | Class C2 | Class C2 | Class C3 |
| (1)(2) | B.C.R.A. Rep. CEC/81 | D. M. 236/89 del 14/06/89 μ > 0,40 per elemento scivolante cuoio su pavimentazione asciutta μ > 0,40 per elemento scivolante gomma dura su pavimentazione bagnata | | | > 0,40 Asciutto > 0,40 Bagnato | > 0,40 Asciutto > 0,40 Bagnato | > 0,40 Asciutto > 0,40 Bagnato | |
| ANSI A137.1 | ANSI A.137.1-2017 Requires a minimum value of 0.42 for level interior space expected to be walked upon when wet. (3) | | | > 0.42 Wet | > 0.42 Wet | > 0.42 Wet | | |

^(*) The permissible deviation, in % or mm, of the average size for each tile (2 or 4 sides) from work size (WS). Deviazione ammissibile, in % oppure mm, della dimensione media di ogni piastrella (2 oppure 4 lati) dalla dimensione di fabbricazione (WS).
^(**) The permissible deviation, in % or mm, of the average thickness for each tile from the work size thickness (WS). Deviazione ammissibile, in % oppure mm, dello spessore medio di ogni piastrella dallo spessore riportato nella dimensione di fabbricazione (WS).
^(***) The maximum permissible deviation from straightness, in % or mm, related to the corresponding work sizes (WS). Deviazione massima ammissibile di rettilinearità, in % oppure mm, in rapporto alle dimensioni di fabbricazione (WS) corrispondenti.
^(****) The maximum permissible deviation from rectangularity, in % or mm, related to the corresponding work sizes (WS). Deviazione massima ammissibile di ortogonalità, in % oppure mm, in rapporto alle dimensioni di fabbricazione (WS) corrispondenti.
^(v) The maximum permissible deviation from centre curvature, in % or mm, related to diagonal calculated from the work sizes (WS). Deviazione massima ammissibile della curvatura del centro, in % oppure mm, in rapporto alla diagonale calcolata secondo le dimensioni di fabbricazione (WS).
^(w) The maximum permissible deviation from edge curvature, in % or mm, related to the corresponding work sizes (WS). Deviazione massima ammissibile della curvatura dello spigolo, in % oppure mm, in rapporto alle dimensioni di fabbricazione (WS) corrispondenti.
^(x) The maximum permissible deviation from warpage, in % or mm, related to diagonal calculated from the work sizes (WS). Deviazione massima ammissibile dello svergamento, in % oppure mm, in rapporto alla diagonale calcolata secondo le dimensioni di fabbricazione (WS).
 (1) Determination of slip resistance of pedestrian surfaces; it does not cover sports surfaces and road surfaces for vehicles (skid resistance). Determinazione della resistenza allo scivolamento delle superfici pedonabili; non si applica alle pavimentazioni sportive ed alle pavimentazioni stradali veicolari.
 (2) Anti-slip performance is guaranteed at the time of delivery of the product. Le prestazioni anti-slip vengono garantite al momento della consegna del prodotto.
 (3) However, tiles with a DCOF of 0.42 or greater are not necessarily suitable for all projects. The specifier shall determine tiles appropriate for specific project conditions, considering by way of example, but not in limitation, type of use, traffic, expected contaminants, expected maintenance, expected wear, and manufacturers' guidelines and recommendations.
 (4) For further details, please refer to outdoor design general catalogue. Per maggiori informazioni riferirsi al catalogo generale Outdoor Design.
 (5) Only for products with 20 mm thickness. Solo per prodotti a 20mm di spessore.

CONCRETE LOOK



Ceramiche Atlas Concorde S.p.A.
Via Canaletto 141 – 41042
Spezzano di Fiorano (MO) – Italia

www.atlasconcorde.com