



# ARCHÈ

FINE PORCELAIN STONEWARE

STRENGTH AND BEAUTY  
MADE IN ITALY

★★★★★  
**MONOCIBEC®**  
FINCIBEC GROUP

## INDEX / INDICE

### ACQUA



### LOGOS



### ETERE



### TERRA



### APEIRON



### STRENGTH AND BEAUTY MADE IN ITALY

For more than 60 years, MONOCIBEC has worked at the cutting edge of technological and aesthetic innovation in high-strength porcelain stoneware floor and wall tiles.

Today, it is the ideal partner for architects, interior designers, decorators and users, with solutions for the design and decoration of every type of commercial, technical and public space and private home.

### FORZA E BELLEZZA MADE IN ITALY

MONOCIBEC è da oltre 60 anni protagonista della innovazione tecnologica ed estetica del gres porcellanato ad alta resistenza per pavimenti e rivestimenti.

Si propone oggi come il partner ideale per architetti, interior designer, arredatori ed utilizzatori finali, per la progettazione e realizzazione di ogni tipo di ambiente nell'edilizia commerciale, tecnica, pubblica e abitativa.

IT DOES  
NOT BURN  
NON BRUCIA

ENVIRONMENT  
FRIENDLY  
AMICA  
L'AMBIENTE

SAFE  
SICURO

HYGIENIC  
IGIENICO

LONG  
LASTING  
DURA  
A LUNGO

VERSATILE  
VERSATILE

RESISTANT  
RESISTENTE

STABLE  
STABILE

## FINE PORCELAIN STONEWARE. A SAFE CHOICE

IL GRES  
PORCELLANATO.  
UNA SCELTA SICURA

Fine porcelain stoneware is created out of a blend of top-quality raw materials, appropriately processed and fired at a temperature till 1250°C to guarantee complete vitrification.

Porcelain stoneware products offer outstanding hardness, resistance, compactness, non-absorbency and frost-proofing, making them uniquely high-performing materials for use in architecture in a great variety of different contexts.

Il gres fine porcellanato nasce da un mix di materie prime pregiate, opportunamente lavorate e sottoposte a cottura a una temperatura fino a 1250°C che ne garantisce la perfetta greificazione. I prodotti in gres porcellanato presentano caratteristiche di eccezionale durezza, resistenza, compattezza, inassorbenza e ingelività che li rende inimitabili, per prestazioni, nell'impiego in architettura nei più svariati ambiti di utilizzo.

Questa comunicazione è realizzata in partnership con  
This communication is done in partnership with

**ceramica** info

[www.ceramica.info](http://www.ceramica.info)



# ARCHÈ

FINE PORCELAIN STONEWARE  
GRES FINE PORCELLANATO

## **7 mm porcelain stoneware**

Porcelain tile solutions with a thickness of 7 mm are an expression of the most innovative production technologies applied to the sector of ceramic tiling. Its reduced thickness maintains its extraordinary resistance, hygiene and maintenance of the material intact, with products that weigh less and are easier to handle and laying in making walls and floors, both in new builds and renovations.

## **Gres porcellanato 7 mm**

Le soluzioni in gres porcellanato con uno spessore di 7 mm sono espressione delle più innovative tecnologie produttive applicate al settore dei rivestimenti ceramici. Lo spessore contenuto mantiene intatte le straordinarie caratteristiche di resistenza, igiene e manutenzione del materiale a fronte di prodotti dal peso ridotto, più facili da posare, per realizzare pareti e pavimenti in nuovi interventi e ristrutturazioni.

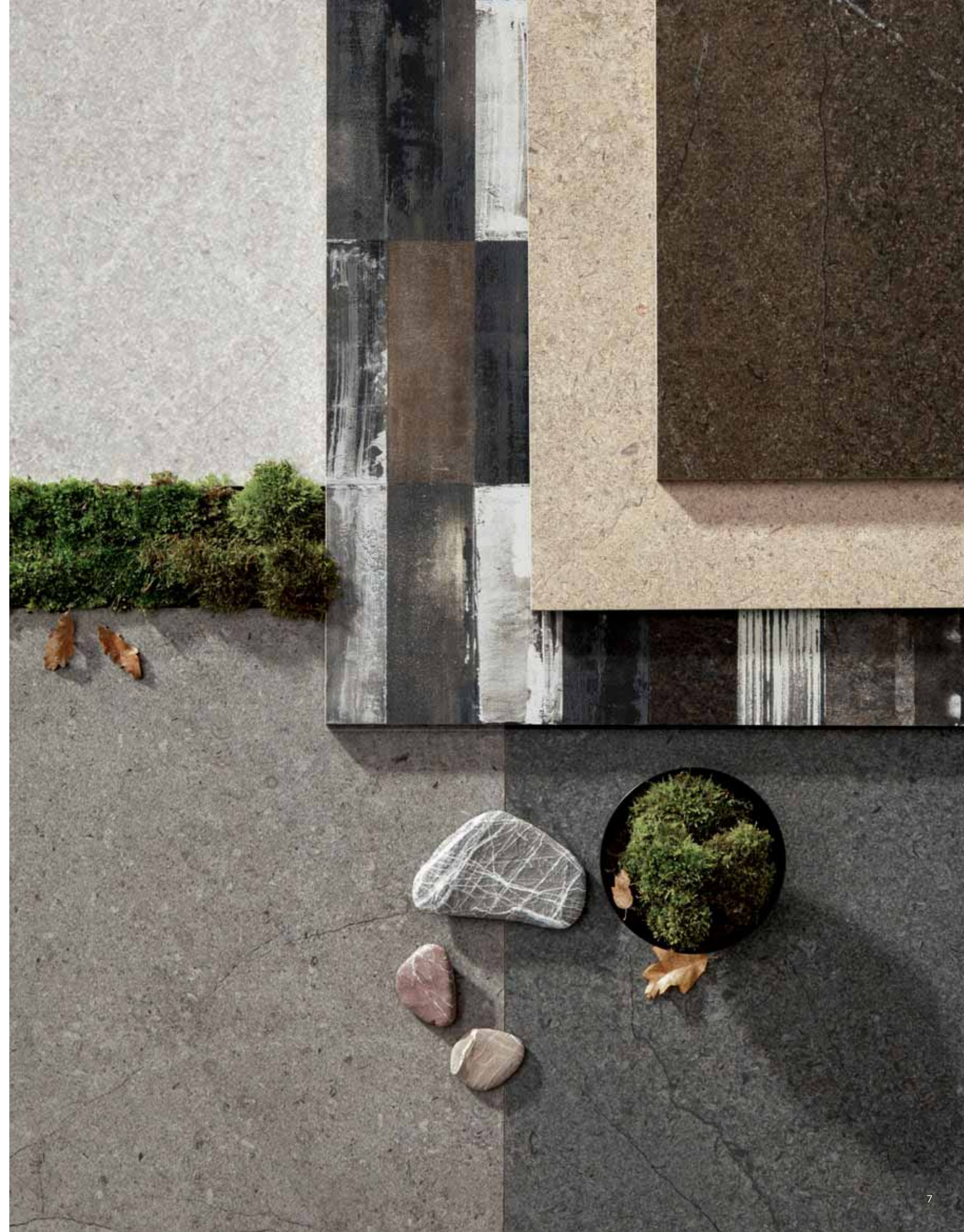
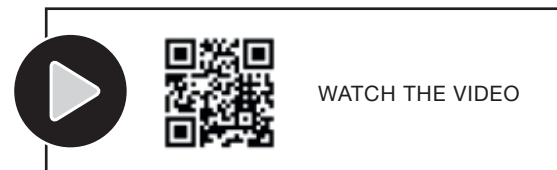
★★★★★  
**MONOCIBEC®**  
FINCIBEC GROUP

# ARCHÈ

FINE PORCELAIN STONEWARE  
GRES FINE PORCELLANATO

**An original and creative vision of architectural design takes shape in the porcelain stoneware surfaces of Archè, essential elements of a textural language designed to compose versatile and functional spaces. The aspect of natural stone, its primordial beauty, is superimposed on the colours of contemporaneity in a collection that fully enhances the technological evolution of ceramics, through a wide range of thicknesses - 7, 10 and 20 mm - and finishes for indoors and outdoors.**

Una visione originale e creativa della progettazione architettonica prende forma nelle superfici in gres porcellanato di Archè, elementi essenziali di un linguaggio materico ideato per comporre spazi versatili e funzionali. L'estetica della pietra naturale, la sua bellezza primordiale, si sovrappone ai colori della contemporaneità in una collezione che valorizza pienamente l'evoluzione tecnologica della materia ceramica, attraverso un ampio programma di spessori - 7, 10 e 20 mm - e finiture per interni ed esterni.



# COLOURS

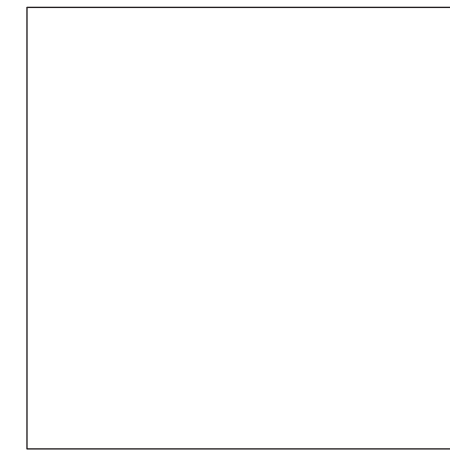
colori



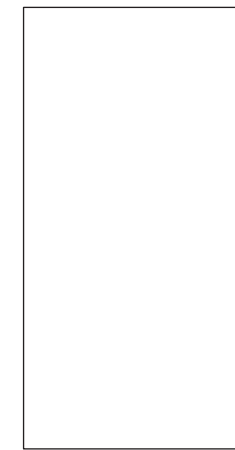
# RANGE

gamma

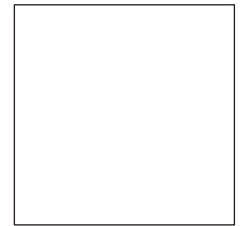
7 mm



**120x120 cm**  
47"x47"  
Nat. Rett.



**60x120 cm**  
24"x47"  
Nat. Rett.

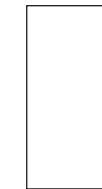


**60x60 cm**  
24"x24"  
Nat. Rett.

10 mm



Logos/Etere  
**50x50 cm**  
20"x20"  
Grip

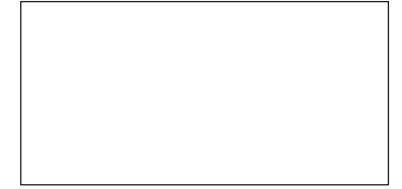


Logos/Etere  
**25x50 cm**  
10"x20"  
Grip



Logos/Etere  
**25x25 cm**  
10"x10"  
Grip

20 mm  
Major



Logos/Terra/Etere  
**50x100 cm**  
20"x40"  
Grip / Grip Rett.

# SURFACES

superfici

## Natural

The natural finish captures the original essence of the material and underlines its aesthetic qualities, such as colouring, veins and textures. Resistant and versatile, the natural surface finish is recommended for use on floors and walls in residential, commercial and public medium traffic areas.

La finitura naturale permette di cogliere l'originale essenza materica del prodotto esaltandone le qualità estetiche, incluse le colorazioni e le eventuali venature e texture. Resistente e versatile, questa superficie è indicata per la posa a pavimento e a parete negli spazi residenziali, commerciali e pubblici a medio traffico.

## Grip

The Grip surface offers the perfect combination of beauty, dependability and safety for outdoor pavements, public and commercial spaces, and pathways on private land specifically requiring high resistance to temperature excursions, frost, damp and fire. This type of surface can withstand considerable static and dynamic loads. It has a high friction coefficient and a non-slip surface.

La superficie Grip è il giusto connubio tra estetica, affidabilità e sicurezza ed è idonea per la realizzazione di pavimentazioni delle aree esterne, degli spazi pubblici, commerciali e dei passaggi delle aree private dove sono richiesti requisiti specifici, grazie all'elevato coefficiente di attrito e sicurezza alla scivolosità.

# ACQUA



**Floor**  
Acqua 60x120 cm | 24"x47" | Nat. Rett.  
**Wall**  
Acqua 60x120 cm | 24"x47" | Nat. Rett.  
Acqua mos. 30x30 cm | 12"x12"



Setting realized with / Ambiente realizzato con:

**Floor**

Acqua 60x120 cm | 24"x47" | Nat. Rett.

**Wall**

Acqua 60x120 cm | 24"x47" | Nat. Rett.

Acqua mos. 30x30 cm | 12"x12"





**Floor**  
Acqua 60x120 cm | 24"x47" | Nat. Rett.

# LOGOS



**Floor**  
Logos 120x120 cm | 47"x47" | Nat. Rett.  
**Wall**  
Logos 60x120 cm | 24"x47" | Nat. Rett.



Setting realized with / Ambiente realizzato con:

**Floor**

Logos 120x120 cm | 47"x47" | Nat. Rett.

Major Logos 50x100 cm | 20"x40" | Crip Rett.

**Wall**

Logos 60x120 cm | 24"x47" | Nat. Rett.



**Floor**  
Major Logos 50x100 cm | 20"x40" | Grip Rett.



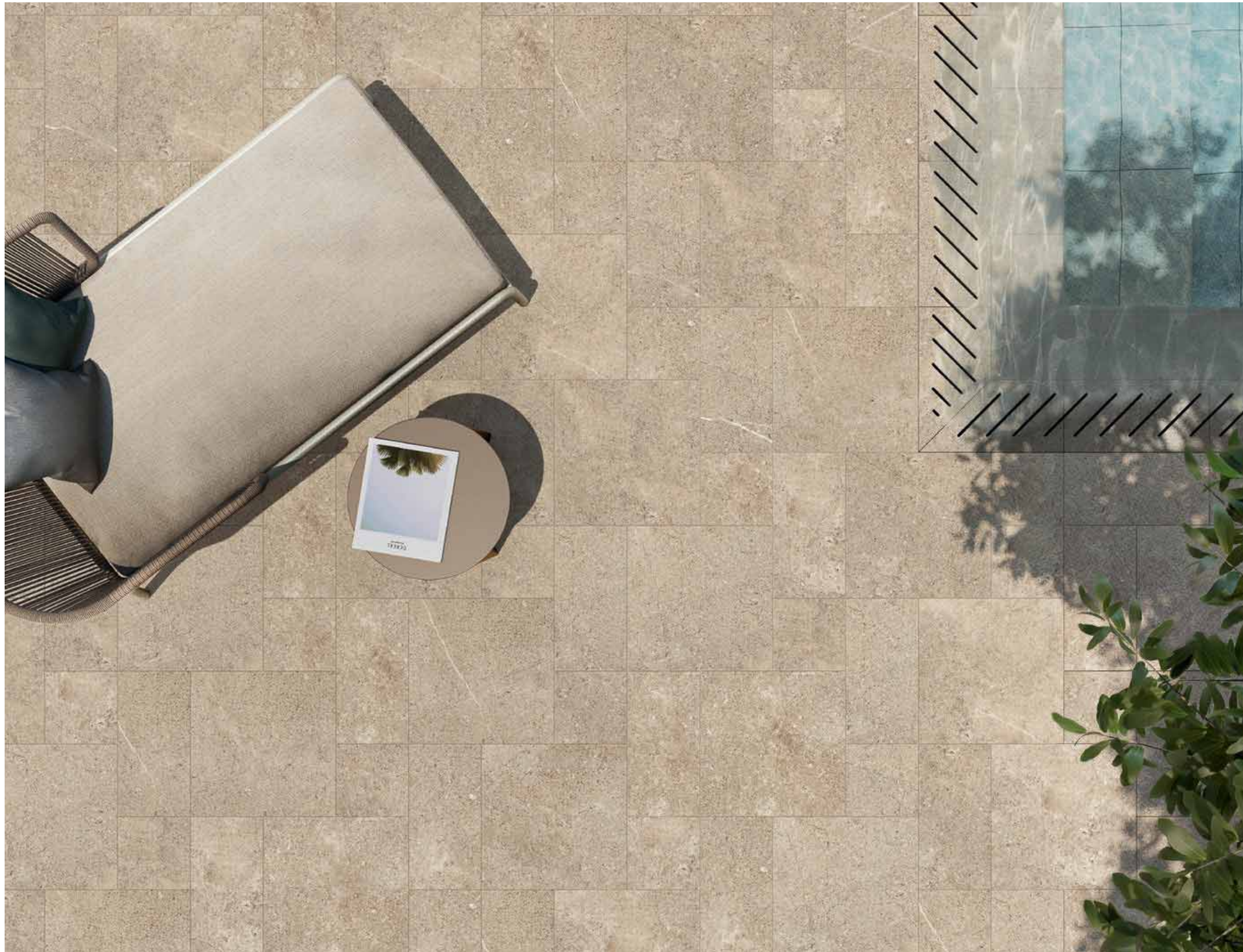
Setting realized with / Ambiente realizzato con:

**Floor**

Logos 25x25 cm | 10"x10" | Grip

Logos 25x50 cm | 10"x20" | Grip

Logos 50x50 cm | 20"x20" | Grip



**Floor**

Logos 25x25 cm | 10"x10" | Grip

Logos 25x50 cm | 10"x20" | Grip

Logos 50x50 cm | 20"x20" | Grip



ETERE



Floor

Etere 60x120 cm | 24"x47" | Nat. Rett.  
Major Etere 50x100 cm | 20"x40" | Grip Rett.



Setting realized with / Ambiente realizzato con:

**Floor**

Etere 60x120 cm | 24"x47" | Nat. Rett.

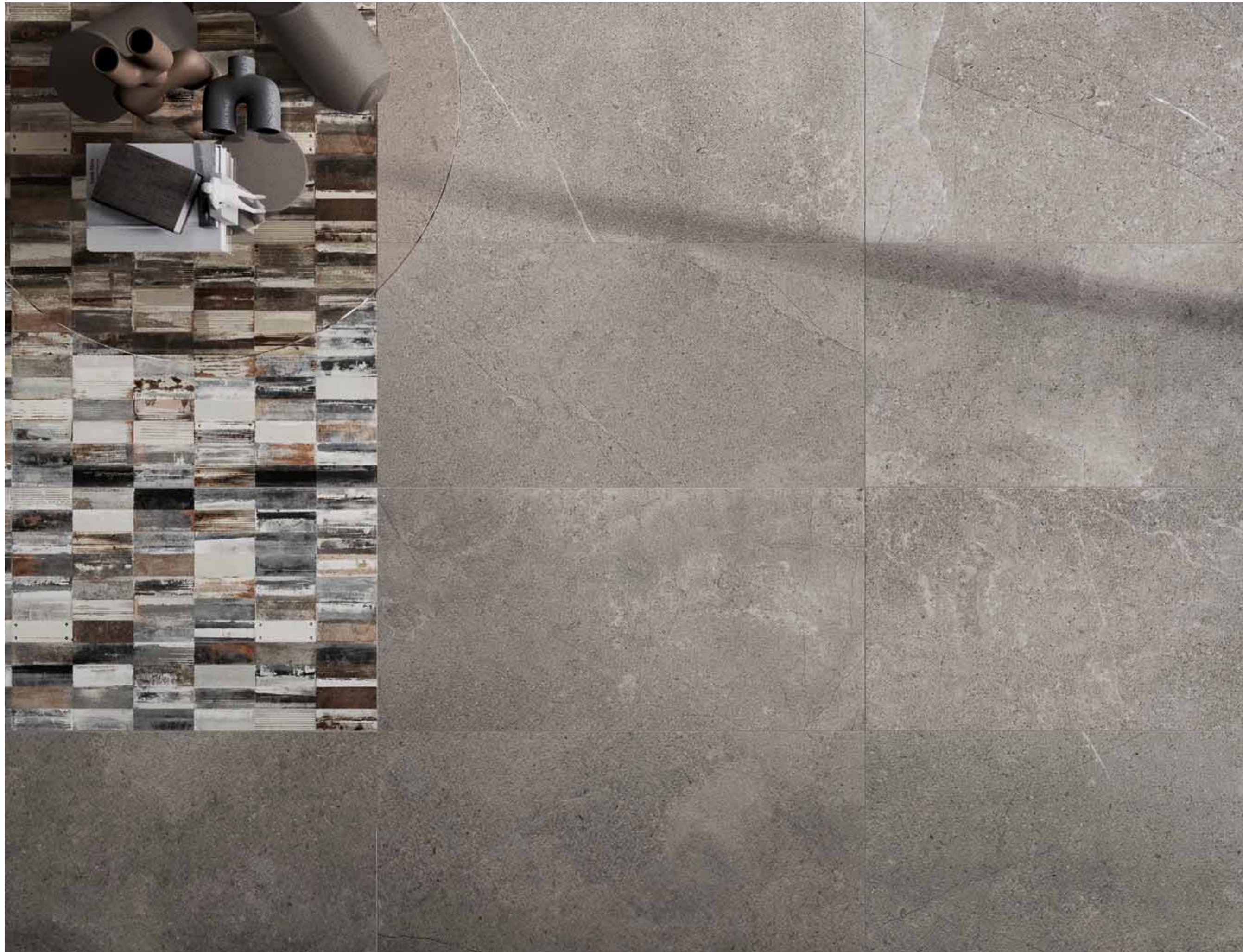
Major Etere 50x100 cm | 20"x40" | Grip Rett.

Fabula 60x120 cm | 24"x47" | Nat. Rett.

**Wall**

Etere mos. 30x30 cm | 12"x12"





**Floor**

Etere 60x120 cm | 24"x47" | Nat. Rett.

Fabula 60x120 cm | 24"x47" | Nat. Rett.



**Floor**  
Etere 25x25 cm | 10"x10" | Grip  
Etere 25x50 cm | 10"x20" | Grip



Setting realized with / Ambiente realizzato con:

**Floor**

Etere 25x25 cm | 10"x10" | Grip

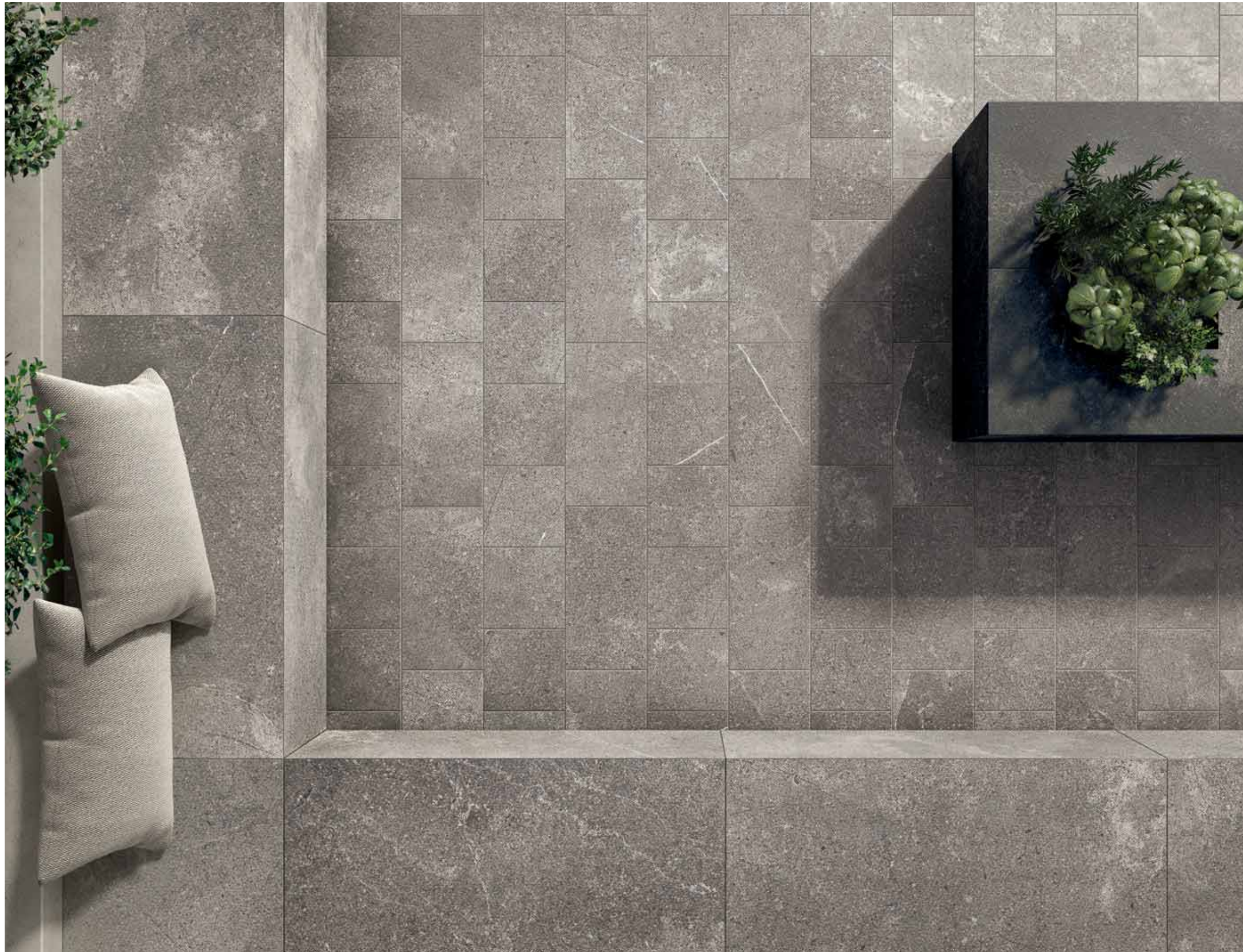
Etere 25x50 cm | 10"x20" | Grip

**Seat**

Etere 60x120 cm | 24"x47" | Nat. Rett.

**Table**

Apeiron 60x120 cm | 24"x47" | Nat. Rett.



**Floor**

Etere 25x25 cm | 10"x10" | Grip

Etere 25x50 cm | 10"x20" | Grip

**Seat**

Etere 60x120 cm | 24"x47" | Nat. Rett.

**Table**

Apeiron 60x120 cm | 24"x47" | Nat. Rett.

# TERRA

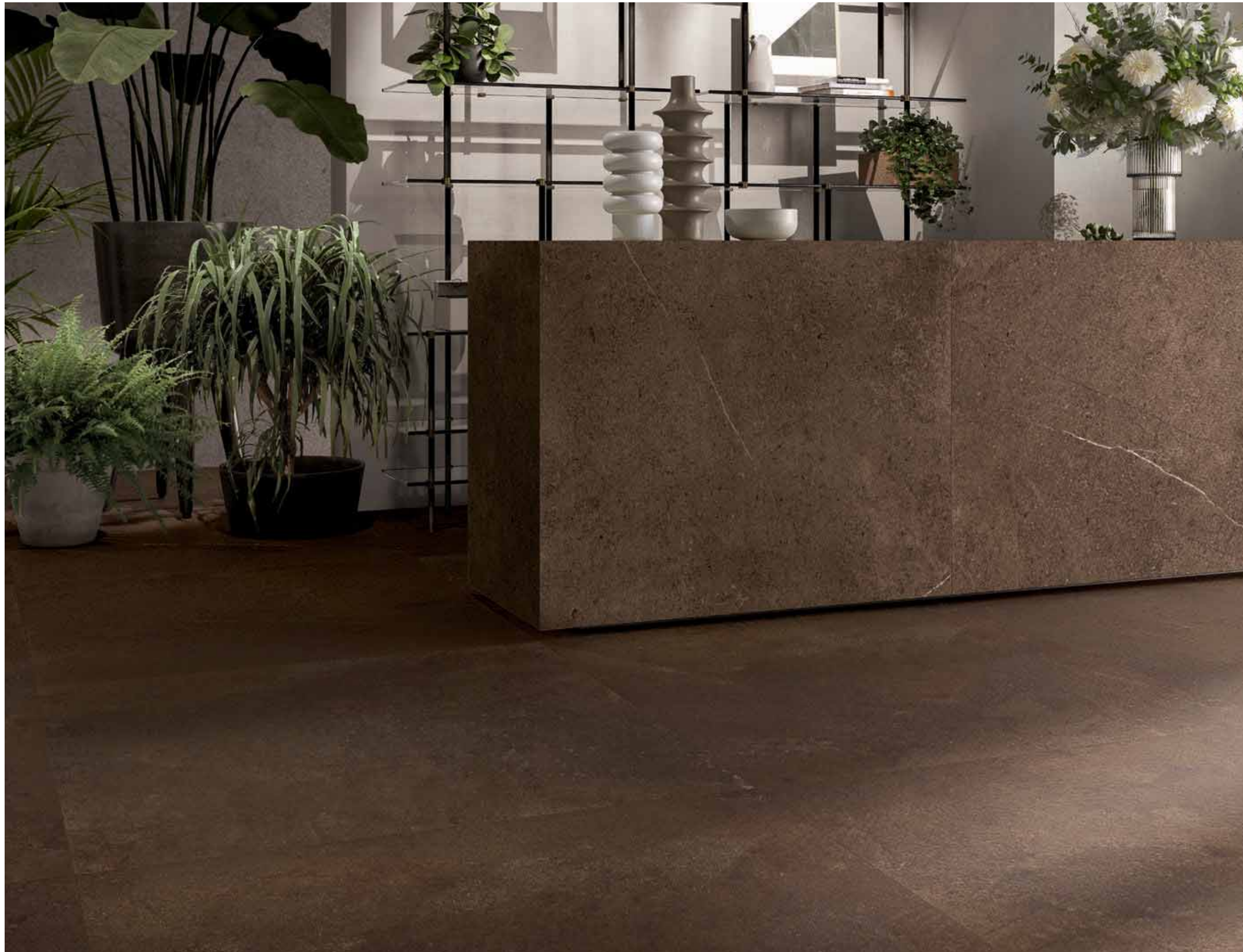


**Floor**  
Terra 120x120 cm | 47"x47" | Nat. Rett.



F  
L  
O  
W  
E  
R  
S  
  
S  
O  
U  
L

Setting realized with / Ambiente realizzato con:  
**Floor**  
Terra 120x120 cm | 47"x47" | Nat. Rett.  
**Counter**  
Terra 120x120 cm | 47"x47" | Nat. Rett.



**Floor**

Terra 120x120 cm | 47"x47" | Nat. Rett.

**Counter**

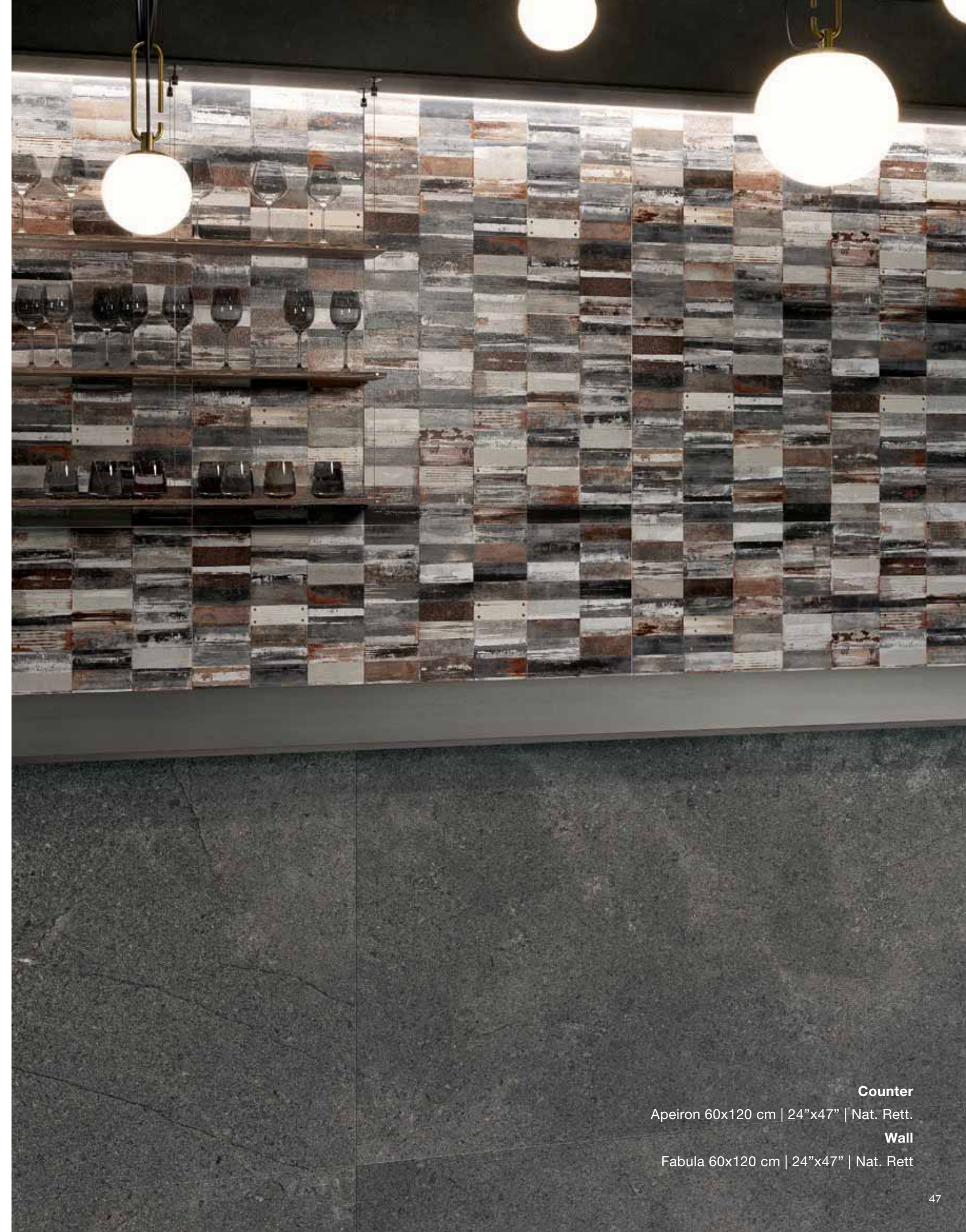
Terra 120x120 cm | 47"x47" | Nat. Rett.



Setting realized with / Ambiente realizzato con:  
**Floor**  
Terra 120x120 cm | 47"x47" | Nat. Rett.  
Major Terra 50x100 cm | 20"x40" | Grip



APEIRON



**Counter**  
Apeiron 60x120 cm | 24"x47" | Nat. Rett.  
**Wall**  
Fabula 60x120 cm | 24"x47" | Nat. Rett



Setting realized with / Ambiente realizzato con:

**Floor**

Apeiron 120x120 cm | 47"x47" | Nat. Rett.

**Counter**

Apeiron 60x120 cm | 24"x47" | Nat. Rett.

**Wall**

Fabula 60x120 cm | 24"x47" | Nat. Rett.




**Floor**  
Apeiron 120x120 cm | 47"x47" | Nat. Rett.

# ARCHÈ

## ACQUA





- 120x120 cm 47"x47"**  
133549 Nat. Rett. ■ 147  7 mm
- 60x120 cm 24"x47"**  
133351 Nat. Rett. ■ 123
- 60x60 cm 24"x24"**  
133357 Nat. Rett. ■ 105

FINE PORCELAIN STONEWARE  
GRES FINE PORCELLANATO

## LOGOS



- 120x120 cm 47"x47"**  
133552 Nat. Rett. ■ 147  7 mm
- 60x120 cm 24"x47"**  
133354 Nat. Rett. ■ 123
- 60x60 cm 24"x24"**  
133360 Nat. Rett. ■ 105
- 50x50 cm 20"x20"**  
133837 Grip ■ 83
- 25x50 cm 10"x20"**  
133839 Grip ■ 83
- 25x25 cm 10"x10"**  
133843 Grip ■ 83
- 50x100 cm 20"x40"**  
133345 Major Grip ■ 151  
133348 Major Grip Rett. ■ 165  20 mm

# ARCHÈ

## ETERE



**120x120 cm** 47"x47"  
133553 Nat. Rett. ■ 147

 7 mm

**50x50 cm** 20"x20"  
133838 Grip ■ 83

 10 mm

**50x100 cm** 20"x40"  
133347 Major Grip ■ 151  
133350 Major Grip Rett. ■ 165

 20 mm

**60x120 cm** 24"x47"  
133355 Nat. Rett. ■ 123

**25x50 cm** 10"x20"  
133840 Grip ■ 83

**60x60 cm** 24"x24"  
133361 Nat. Rett. ■ 105

**25x25 cm** 10"x10"  
133844 Grip ■ 83

FINE PORCELAIN STONEWARE  
GRES FINE PORCELLANATO

## TERRA



**120x120 cm** 47"x47"  
133551 Nat. Rett. ■ 147

 7 mm

**50x100 cm** 20"x40"  
133346 Major Grip ■ 151  
133349 Major Grip Rett. ■ 165

 20 mm

**60x120 cm** 24"x47"  
133353 Nat. Rett. ■ 123

**60x60 cm** 24"x24"  
133359 Nat. Rett. ■ 105

# ARCHÈ

## APEIRON



**120x120 cm** 47"x47"  
133550 Nat. Rett. ■ 147

**60x120 cm** 24"x47"  
133352 Nat. Rett. ■ 123

**60x60 cm** 24"x24"  
133358 Nat. Rett. ■ 105

7 mm

★★★★★  
**MONOCIBEC**  
FINCIBEC GROUP

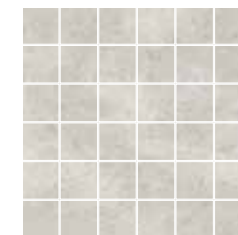
FINE PORCELAIN STONEWARE  
GRES FINE PORCELLANATO

## FABULA



60x120 cm - 24"x47"  
133356 Nat. Rett. ■ 141

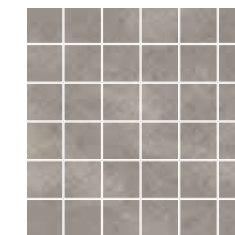
### Mosaics / Mosaici



**ACQUA**  
Mosaico 4,7x4,7 cm -  
1,8"x1,8"  
su rete **30x30 cm** - 12"x12"  
133541 ■ 199



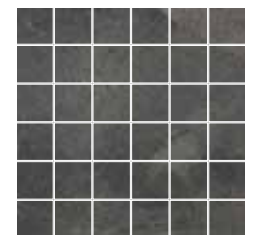
**LOGOS**  
Mosaico 4,7x4,7 cm -  
1,8"x1,8"  
su rete **30x30 cm** - 12"x12"  
133544 ■ 199



**ETERE**  
Mosaico 4,7x4,7 cm -  
1,8"x1,8"  
su rete **30x30 cm** - 12"x12"  
133545 ■ 199



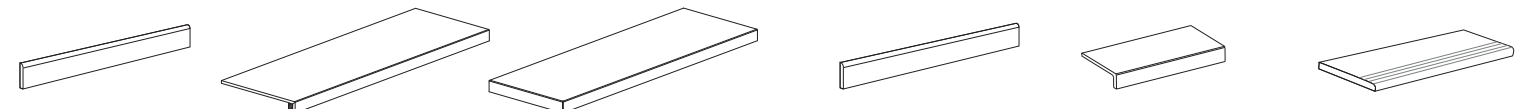
**TERRA**  
Mosaico 4,7x4,7 cm -  
1,8"x1,8"  
su rete **30x30 cm** - 12"x12"  
133543 ■ 199



**APEIRON**  
Mosaico 4,7x4,7 cm -  
1,8"x1,8"  
su rete **30x30 cm** - 12"x12"  
133542 ■ 199

### Special Pieces / Pezzi Speciali

7/10 mm



**5x60 cm** - 2"x24"  
Battiscopa  
Nat. Rett. ● 17

**33x120 cm** - 13"x47"  
Gradone Costa Retta  
Nat. Rett. ● 240

**33x120 cm** - 13"x47"  
Gradone Angolare Costa Retta DX/SX  
Nat. Rett. ● 249

**8x50 cm** - 3"x20"  
Battiscopa  
Grip ● 14

**15x30x4 cm** - 6"x12"x1,6"  
Elemento a elle  
Grip ● 37

**25x50 cm** - 10"x20"  
Gradino  
Grip ● 43

### Special Pieces / Pezzi Speciali

20 mm  
Major

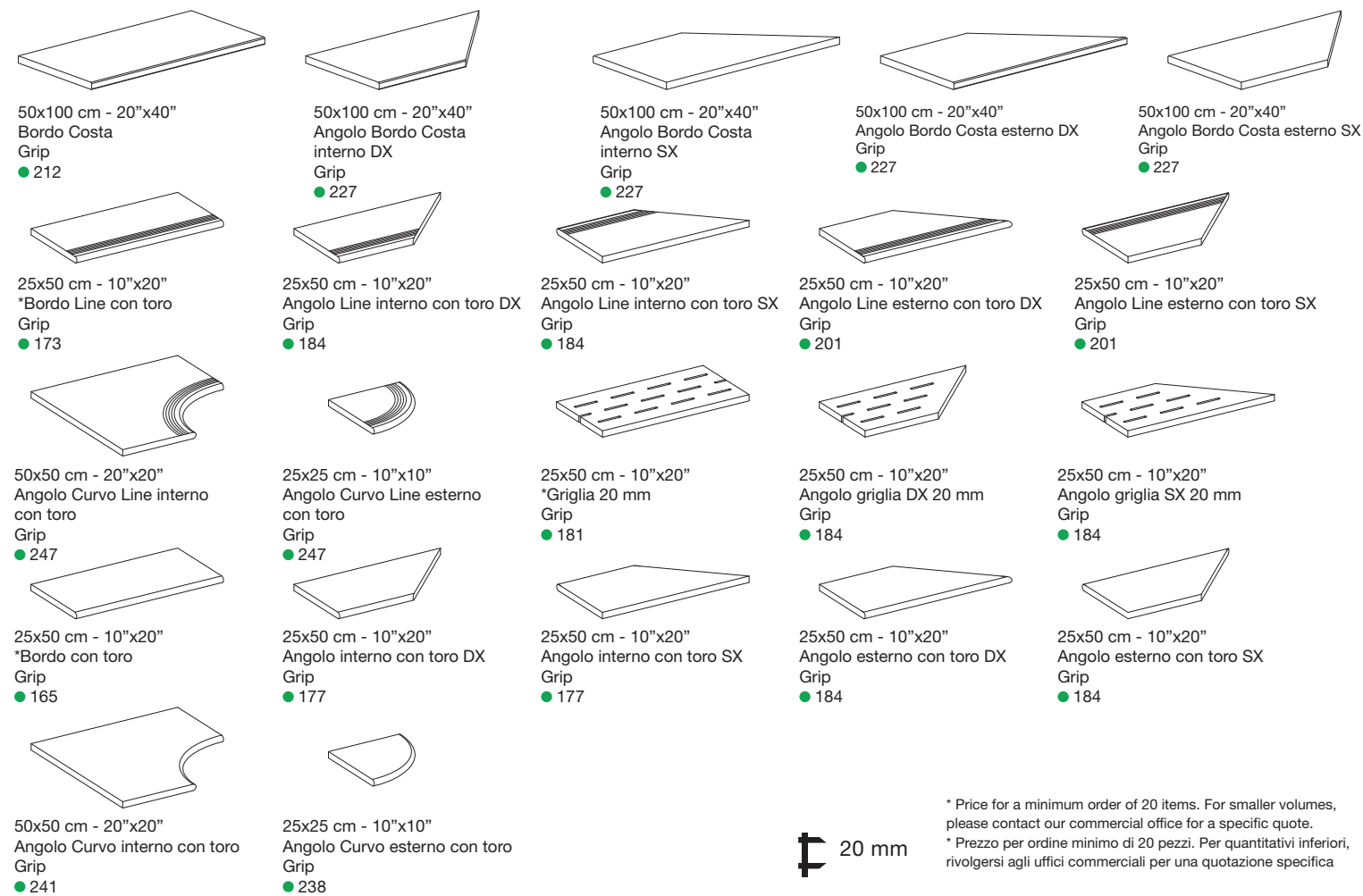
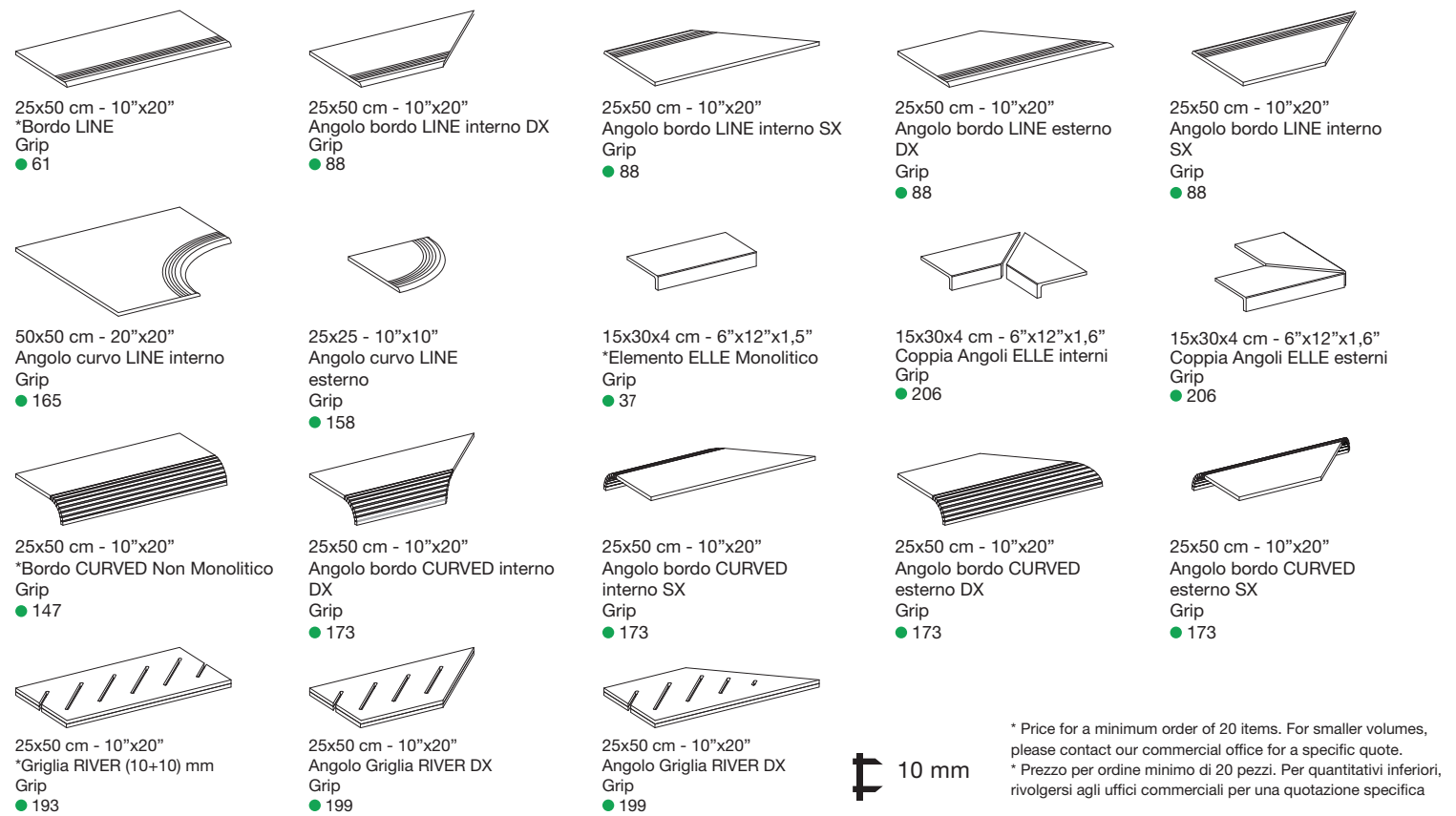


**50x100 cm** - 20"x40"  
Gradone con Toro Grip rett.  
● 222  
Gradone con Toro Grip  
● 212

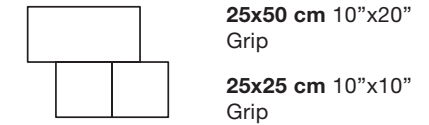
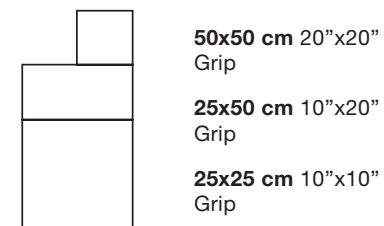
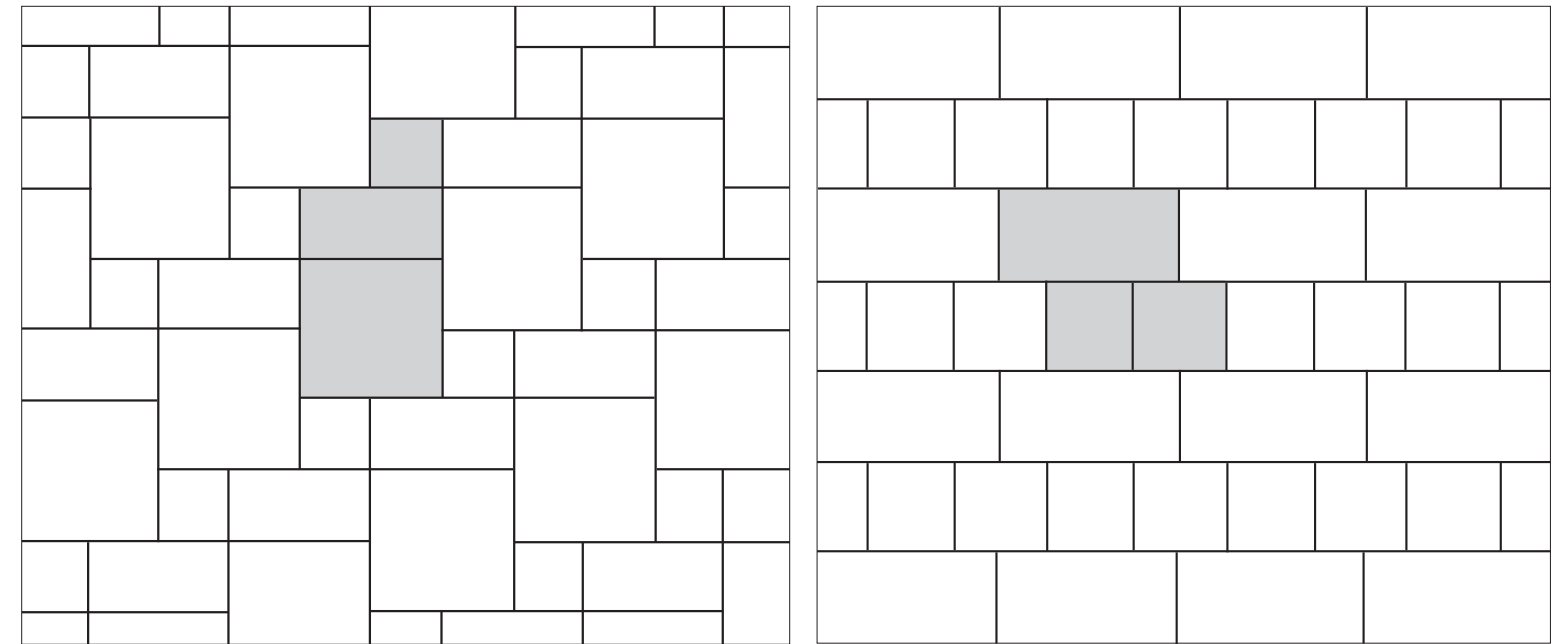
**50x100 cm** - 20"x40"  
Gradone Angolare con Toro DX/SX Grip rett.  
● 247  
Gradone Angolare con Toro DX/SX Grip  
● 245

**50x100 cm** - 20"x40"  
Bordo costa Grip rett.  
● 212

**50x100 cm** - 20"x40"  
Angolare bordo costa DX/SX Grip rett.  
● 240



## Laying suggestions / Consigli di posa



## Slip Resistant / Scivolosità

	STANDARD NORMA	NATURAL SURFACE SUPERFICIE NATURALE	GRIP SURFACE SUPERFICIE GRIP
	B.C.R.A. (D.M.I. n. 236 μ>0,4)	> 0,40	> 0,40
ANSI A137.1 (DCOF WET >0,42)	> 0,42	> 0,42	> 0,42
DIN EN 16165 Annex B	R10	R10	R11
DIN EN 16165 Annex A	A+B A+B mos. 4,7x4,7	A+B A+B mos. 4,7x4,7	A+B+C
BS 7976	-	-	≥ 36 DRY ≥ 36 WET
AS 4586	-	-	Class P4

For specific certificates and data, contact Fincibec spa - Per i certificati specifici, e valori puntuali, contattare Fincibec spa

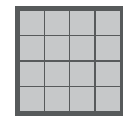
# ARCHÈ

## Packaging Imballi

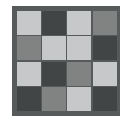
	120x120 cm 47"x47"	60x120 cm 24"x47"	60x60 cm 24"x24"	Major 50x100 cm 20"x40"	50x50 cm 20"x20"	25x50 cm 10"x20"	25x25 cm 10"x10"	30x30 cm Mosaic 12"x12" Mosaico
Pc.	2	3	4	1	4	9	17	11
M²	2,88	2,16	1,44	0,50	1,00	1,13	1,06	1,0
Kg	50,2	35,67	23	22,5	21,5	23,5	22,8	16,3

	120x120 cm 47"x47"	60x120 cm 24"x47"	60x60 cm 24"x24"	50x100 cm 20"x40"	50x50 cm 20"x20"	25x50 cm 10"x20"	25x25 cm 10"x10"	30x30 cm Mosaic 12"x12" Mosaico
Pc.	26	30	40	42	36	54	57	-
M²	74,88	64,8	57,6	21	36	60,75	60,591	-
Kg	1305,2	1070	920	945	774	1269	1299,6	-

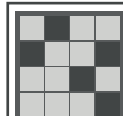
## Colours variations Variazioni cromatiche



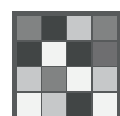
**V1**  
Even appearance  
Aspetto uniforme



**V3**  
Medium variation  
Media variazione



**V2**  
Light variation  
Lieve variazione



**V4**  
Strong variation  
Intensa variazione

It is necessary to take the tiles from several different boxes when laying them.

È indispensabile all'atto della posa, prelevare le piastrelle da più confezioni.

## Use categories Categorie d'impiego

**C1**

Floor tiles recommended for low traffic areas.  
Piastrille da pavimento consigliate per calpestio lieve.

**C4**

Floor tiles recommended for medium traffic areas.  
Piastrille da pavimento consigliate per calpestio medio.

Nat.

**C2**

Floor tiles recommended for light traffic areas.  
Piastrille da pavimento consigliate per calpestio leggero.

**C5**

Floors tiles suitable for heavy traffic.  
Piastrille da pavimento consigliate per calpestio intenso.

Grip

**C3**

Floor tiles recommended for medium-light traffic areas.  
Piastrille da pavimento consigliate per calpestio medio-leggero.

## Notes Note

Fincibec reserves the right to modify its products without prior notice and cannot be held liable for direct or indirect damage caused by such modifications.  
I prodotti possono essere modificati da Fincibec senza preavviso, respingendo ogni responsabilità su possibili danni diretti o indiretti causati da potenziali modifiche.

Always refer to the price list in force to ensure correct information and data on codes, packaging, and weight.  
Verificare sempre la correttezza delle informazioni e dei dati relativi a codici, imballaggi e pesi, consultando il listino prezzi in vigore.

The colours shades, reported on the catalogue, are indicative. Le tonalità dei colori riportate nel catalogo sono indicative.

FINE PORCELAIN STONEWARE  
GRES FINE PORCELLANATO

★★★★★  
**MONOCIBEC**  
FINCIBEC GROUP

## DURABILITY DURABILITÀ



### EASY MAINTENANCE

FACILE DA MANTENERE

**MANTAINS ITS AESTHETIC AND FUNCTIONAL PROPERTIES UNALTERED OVER THE YEARS WITH ORDINARY CLEANING**

MANTIENE INALTERATE NEL TEMPO LE CARATTERISTICHE ESTETICHE E FUNZIONALI CON UNA NORMALE PULIZIA ORDINARIA



### RESISTANT TO SUNSHINE

RESISTENTE AI RAGGI SOLARI

**MATERIAL WILL NOT FADE EVEN IN DIRECT CONTACT WITH UV RAYS**

IL MATERIALE A DIRETTO CONTATTO CON I RAGGI UV NON SUBISCE ALCUNA ALTERAZIONE DEI COLORI

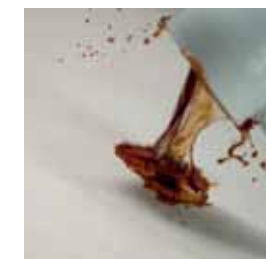


### RESISTANT TO CHEMICAL AGGRESSION

RESISTENTE ALL'ATTACCO CHIMICO

**RESISTANT TO CHEMICAL AGENTS AND ACIDIC/BASIC SUBSTANCES USED IN HOME**

RESISTE AGLI AGENTI CHIMICI E AGLI ACIDI/BASI DI USO DOMESTICO



### RESISTANT TO STAINS

RESISTENTE ALLE MACCHIE

**IMPERMEABLE TO STAINS AND EASY TO CLEAN**

IMPERMEABILE ALLE MACCHIE E QUINDI FACILMENTE PULIBILE



### IMPERMEABLE

IMPERMEABILE

**FINE PORCELAIN'S STONEWARE COMPACT NATURE PREVENTS ABSORPTION OF WATER AND MOISTURE**

GRAZIE ALLA SUA COMPATTEZZA IL GRES PORCELLANATO NON ASSORBE ACQUA E NON TEME L'UMIDITÀ



### RESISTANT TO FROST

RESISTENTE AL GELO

**FINE PORCELAIN STONEWARE IS FROSTPROOF AND CAN WITHSTAND EVEN THE COLDEST WINTER WEATHER**

IL GRES PORCELLANATO È INGELIVO E IN GRADO DI RESISTERE AI CLIMI PIÙ RIGIDI



### RESISTANT TO TEMPERATURE EXCURSIONS

RESISTENTE AGLI SBALZI TERMICI

**REMAINS UNALTERED BY SUDDEN CHANGES IN TEMPERATURE**

RESISTE SENZA ALTERAZIONI ALLE REPENTINE DIFFERENZE DI TEMPERATURE



### RESISTANT AND UNALTERABLE

RESISTENTE E INALTERABILE

**FINE PORCELAIN STONEWARE CAN BE USED TO COVER A GREAT VARIETY OF DIFFERENT SURFACES IN RESIDENTIAL AND COMMERCIAL BUILDINGS**

IL GRES PORCELLANATO PUÒ ESSERE UTILIZZATO PER RIVESTIRE MOLTEPLICI SUPERFICI IN AMBITO RESIDENZIALE E COMMERCIALE



## HEALTH SALUTE



### ZERO FORMALDEHYDE ZERO FORMALDEIDE

**WILL NOT GIVE OFF FORMALDEHYDE EMISSIONS**

NON RILASCIA FORMALDEIDE NELL'AMBIENTE.



### ZERO VOCs ZERO VOCs

**FINE PORCELAIN STONEWARE IS AN INERT MATERIAL THAT DOES NOT EMIT VOLATILE ORGANIC COMPOUNDS (VOC)**

LE PIASTRELLE IN GRES PORCELLANATO SONO UN MATERIALE INERTE CHE NON EMETTE COMPOSTI ORGANICI VOLATILI (VOC)



### ANALLERGIC ANALLERGICO

**CONTAINS NO ALLERGENS**

NON CONTIENE ALLERGENI



### ODOURLESS INODORE

**DOES NOT GIVE OFF ODOURS INDOORS OR OUTDOORS**

NON RILASCIA ODORI NELL'AMBIENTE INDOOR E OUTDOOR



### RESISTANT TO MICROBES

RESISTENTE ALLA CRESCITA MICROBICA

**FINE PORCELAIN STONEWARE IS AN INERT MATERIAL WHICH INHIBITS GROWTH OF BACTERIA AND FUNGUS**

LE PIASTRELLE IN GRES PORCELLANATO SONO UN MATERIALE INERTE E PERTANTO INIBISCONO LA CRESCITA DI BATTERI E FUNGHI



### EASY TO CLEAN

FACILE DA PULIRE

**CAN BE CLEANED WITH WATER OR ORDINARY CLEANING PRODUCTS FOR GUARANTEED HYGIENE**

PULIBILE CON ACQUA O DETERGENTI COMUNI PER UNA GARANZIA DI UNA IGIENE SICURA

## SAFETY SICUREZZA



### FIRE-RESISTANT RESISTENTE AL FUOCO

**FINE PORCELAIN STONEWARE TILES ARE INCOMBUSTIBLE, DO NOT BURN, DO NOT GIVE OFF FUMES, AND DO NOT PROPAGATE FLAME IN CASE OF FIRE.**

LE PIASTRELLE IN GRES PORCELLANATO SONO INCOMBUSTIBILI, NON BRUCIANO, NON EMETTONO FUMI, NE ALIMENTANO LA PROPAGAZIONE DELLE FIAMME IN CASO DI INCENDIO



### NON-SLIP ANTISCIVOLO

**FINE PORCELAIN STONEWARE SURFACES CAN BE MADE WITH NON-SLIP SURFACES**

ALCUNE SUPERFICI IN GRES PORCELLANATO POSSONO ESSERE REALIZZATE CON UN'ELEVATA RESISTENZA ALLO SCIVOLAMENTO.



### UNALTERABLE UNDER THE EFFECT OF HEAT

INALTERABILE AL CALORE

**FINE PORCELAIN STONEWARE HAS LOW THERMAL EXPANSION, MAKING IT IDEAL FOR USE WITH UNDERFLOOR HEATING SYSTEMS**

IL GRES PORCELLANATO GARANTISCE UNA RIDOTTA ESPANSIONE TERMICA E RISULTA IDEALE PER SISTEMI DI RISCALDAMENTO A PAVIMENTO

## ENVIRONMENT AMBIENTE



### ENVIRONMENTALLY SUSTAINABLE

ECOSOSTENIBILE

**FINE PORCELAIN STONEWARE HAS A LOW ENVIRONMENTAL IMPACT THROUGHOUT ITS LIFESPAN, FROM PRODUCTION TO DISPOSAL**

IL GRES PORCELLANATO HA UN BASSO IMPATTO AMBIENTALE DALLA FASE DI PRODUZIONE A QUELLA DI SMALTIMENTO DEL PRODOTTO



### RECYCLING

RICICLO

**FINE PORCELAIN STONEWARE IS EASILY RECYCLABLE AS IT IS A HOMOGENEOUS PRODUCT MADE OF INERT NATURAL MATERIALS**

LE PIASTRELLE IN GRES PORCELLANATO SONO FACILMENTE RICICLABILI IN QUANTO PRODOTTI OMOGENEI, COSTITUITI DA MATERIALI NATURALI INERTI



### EFFICIENCY AND ENERGY SAVINGS

EFFICIENZA E RISPARMIO ENERGETICO

**FINE PORCELAIN STONEWARE SAVES ENERGY THANKS TO ITS THERMAL INERTIA, WHICH REDUCES INDOOR TEMPERATURE EXCURSION**

IL GRES PORCELLANATO FAVORISCE IL RISPARMIO ENERGETICO GRAZIE ALL'ELEVATA INERZIA TERMICA CHE RIDUCE GLI SBALZI DI TEMPERATURA DEGLI AMBIENTI.

**CARATTERISTICHE TECNICHE / GRES FINE PORCELLANATO COLORATO IN MASSA**  
 TECHNICAL SPECIFICATIONS / COLOURED PORCELAIN STONWARE - TECHNISCHE EIGENSCHAFTEN / DURCHGEFÄRBTES FEINSTEINZEUG  
 CARACTÉRISTIQUES TECHNIQUES / GRÈS FIN CÉRAMÉ COLORÉ EN MASSE - CARACTERÍSTICAS TÉCNICAS /  
 GRES FINO PORCELÁNICO TEÑIDO EN MASA - ТЕХНИЧЕСКИЕ ХАРАКТЕРИСТИКИ / МЕЛКОЗЕРНИСТЫЙ КЕРАМОГАНИТ, ОКРАШЕННЫЙ В МАССЕ  
 STANDARDS : UNI EN 14411 ANNEX G - B1a / UNI EN ISO 13006 ANNEX G - B1a

CARATTERISTICHE TECNICHE TECHNICAL DATA TECHNISCHE DATEN CARACTÉRISTIQUES TECHNIQUES CARACTERÍSTICAS TÉCNICAS ТЕХНИЧЕСКИЕ ХАРАКТЕРИСТИКИ		TIPO DI PROVA STANDARD OF TEST NORME DU TEST TESTNORM TIPO DE PRUEBA ТИП ТЕСТА	VALORI PRESCRITTI DALLE NORME INTERNATIONAL STANDARDS INTERNATIONALE NORMWERTE VALEURS PRÉVUES PAR LES NORMES VALORES PREVISTOS POR LAS NORMAS ПРЕДУСМОТРЕННЫЕ СТАНДАРТОМ	VALORE MEDIO AVERAGE VALUE MITTELWERT VALEURS MOYEN VALOR MEDIO СРЕДНЕЕ ЗНАЧЕНИЕ		
CARATTERISTICHE DIMENSIONALI - SIZE CHARACTERISTICS MASSEIGENSCHAFTEN - DETERMINATION DES CARACTÉRISTIQUES DIMENSIONNELLES CARACTERÍSTICAS DIMENSIONALES - РАЗМЕРНЫЕ ХАРАКТЕРИСТИКИ		REQUIREMENTS FOR NOMINAL SIZE N				
		7 cm ≤ N < 15 cm		N ≥ 15 cm		
		mm	%	mm		
	LATI - SIDES - SEITEN COTES - CANTOS РАЗМЕРЫ СТОРОН	FOR NON-RECTIFIED TILES	± 0,9	± 0,6	± 2,0	CONFORME COMPLYING - ERFÜLLT CONFORME - CONFORME СООТВЕТСТВУЕТ
		FOR RECTIFIED TILES	± 0,4	± 0,3	± 1,0	
	SPESSORE THICKNESS - DICKE ÉPAISSEUR - ESPESOR ТОЛЩИНА		± 0,5	± 5,0	± 0,5	CONFORME COMPLYING - ERFÜLLT CONFORME - CONFORME СООТВЕТСТВУЕТ
	RETTILINEITÀ DEGLI SPIGOLI STRAIGHTNESS OF SIDES - GERADLINIGKEIT DER KANTEN RECTITUDE DES ARÊTES - RECTITUD DE LOS CANTOS КОСОУГОЛЬНОСТЬ	FOR NON-RECTIFIED TILES	± 0,8	± 0,5	± 1,5	CONFORME COMPLYING - ERFÜLLT CONFORME - CONFORME СООТВЕТСТВУЕТ
		FOR RECTIFIED TILES	± 0,4	± 0,3	± 0,8	
	ORTOGONALITÀ RECTANGULARITY - RECHTWINKIGKEIT PERPENDICULARITÉ - ORTOGONALIDAD КРИВИЗНА СТОРОН	FOR NON-RECTIFIED TILES	± 0,8	± 0,5	± 2,0	CONFORME COMPLYING - ERFÜLLT CONFORME - CONFORME СООТВЕТСТВУЕТ
		FOR RECTIFIED TILES	± 0,4	± 0,3	± 1,5	
	PLANARITÀ SURFACE FLATNESS - EBENFLÄCHIGKEIT PLANEITÉ DE SURFACE - PLANEIDAD КРИВИЗНА ЛИЦЕВОЙ ПОВЕРХНОСТИ	CENTRE CURVATURE FOR NON-RECTIFIED TILES	± 0,8	± 0,5	± 2,0	CONFORME COMPLYING - ERFÜLLT CONFORME - CONFORME СООТВЕТСТВУЕТ
		FOR RECTIFIED TILES	± 0,6	± 0,4	± 1,8	
		EDGE CURVATURE FOR NON-RECTIFIED TILES	± 0,8	± 0,5	± 2,0	
		FOR RECTIFIED TILES	± 0,6	± 0,4	± 1,8	
	WARPAGE FOR NON-RECTIFIED TILES	± 0,8	± 0,5	± 2,0		
	FOR RECTIFIED TILES	± 0,6	± 0,4	± 1,8		
	ASSORBIMENTO D'ACQUA WATER ABSORPTION - WASSERAUFNAHME ABSORPTION D'EAU - ABSORCIÓN DE AGUA ВОДОПОГЛОЩЕНИЕ	EN ISO 10545-3	≤ 0,5%		< 0,2%	
	RESISTENZA ALLA FLESSIONE FLEXION RESISTANCE - BIEGEFESTIGKEIT RESISTANCE A LA FLEXION - RESISTENCIA A LA FLEXIÓN ПРЕДЕЛ ПРОЧНОСТИ ПРИ ИЗГИБЕ		S ≥ 700 N < F 7,5 mm		CONFORME COMPLYING - ERFÜLLT CONFORME - CONFORME СООТВЕТСТВУЕТ	
			S ≥ 1300 N ≥ F 7,5 mm			
			R ≥ 35 N/mm²			
	RESISTENZA ALL'URTO IMPACT RESISTANCE - STOSSFESTIGKEIT RESISTANCE AUX CHOCS - RESISTENCIA A LOS GOLPES УДАРООСТОЙКОСТЬ	EN ISO 10545-5	VALORE DICHIARATO DECLARED VALUE - ANGEGBENER WERT VALEUR DÉCLARÉE - VALOR DECLARADO ЗАЯВЛЕННОЕ ЗНАЧЕНИЕ		> 0,80	
	COEFFICIENTE DI DILATAZIONE TERMICA LINEARE COEFFICIENT OF LINEAR THERMAL-EXPANSION - LINEARER WÄRMEAUSSDEHNUNGSKOEFFIZIENT COEFFICIENT DE DILATATION THERMIQUE LINEAIRE - COEFFICIENTE DE DILATACIÓN TÉRMICA LINEAL - КОЭФФИЦИЕНТ ЛИНЕЙНОГО ТЕРМИЧЕСКОГО РАСШИРЕНИЯ	EN ISO 10545-8	VALORE DICHIARATO DECLARED VALUE - ANGEGBENER WERT VALEUR DÉCLARÉE - VALOR DECLARADO ЗАЯВЛЕННОЕ ЗНАЧЕНИЕ		α = 6,7x10 <sup>-6</sup> /C°	
	RESISTENZA AGLI SBALZI TERMICI RESISTANCE TO THERMAL SHOCKS - BESTÄNDIGKEIT GEGEN TEMPERATURSCHWANKUNGEN RESISTANCE AUX CHOCS THERMIQUES - RESISTENCIA A LOS CHOQUES TÉRMICOS СТОЙКОСТЬ К ПЕРЕПАДАМ ТЕМПЕРАТУРЫ	EN ISO 10545-9	TEST SUPERATO SECONDO EN ISO 10545-1 TEST PASSED ACCORDING TO - TEST BESTANDEN NACH TEXTE DÉPASSÉ SELON - PRUEBA SUPERADA SEGÚN ИСПЫТАНИЕ ПРОЙДЕНО В СООТВЕТСТВИИ С		NESSUN DANNO NO DAMAGE - KEIN SCHADEN AUCUN DOMMAGE - NINGUN DANO БЕЗ ПОВРЕЖДЕНИЙ	
	DILATAZIONE ALL'UMIDITÀ (IN MM/M) MOISTURE EXPANSION (IN MM/M) - FEUCHTIGKEITSBEDINGTE AUSDEHNUNG (IN MM/M) - DILATATION À L'HUMIDITÉ (EN MM/M) - DILATACIÓN CON LA HUMEDAD (EN MM/M) - ВЛАЖНОСТНОЕ РАСШИРЕНИЕ (В МММ)	EN ISO 10545-10	VALORE DICHIARATO DECLARED VALUE - ANGEGBENER WERT VALEUR DÉCLARÉE - VALOR DECLARADO ЗАЯВЛЕННОЕ ЗНАЧЕНИЕ		MAX 0,1 mm / m	
	RESISTENZA AL GELO FROST RESISTANCE - FROSTBESTÄNDIGKEIT - RESISTANCE AU GEL RESISTENCIA AL HIELO - МОРОЗОСТОЙКОСТЬ	EN ISO 10545-12	TEST SUPERATO SECONDO EN ISO 10545-1 TEST PASSED ACCORDING TO - TEST BESTANDEN NACH TEXTE DÉPASSÉ SELON - PRUEBA SUPERADA SEGÚN ИСПЫТАНИЕ ПРОЙДЕНО В СООТВЕТСТВИИ С		NESSUN DANNO NO DAMAGE - KEIN SCHADEN AUCUN DOMMAGE - NINGUN DANO БЕЗ ПОВРЕЖДЕНИЙ	
	RESISTENZA AI PRODOTTI CHIMICI USO DOMESTICO E ADDITIVI PER PISCINA RESISTANCE TO HOUSEHOLD AND SWIMMING POOL CHEMICAL PRODUCTS BESTÄNDIGKEIT GEGEN HAUSHALTS-CHEMIKALIEN UND ZUSATZSTOFFE FÜR SWIMMINGPOOLS - RESISTANCE AUX PRODUITS CHIMIQUES USAGE DOMESTIQUE ET ADDITIFS POUR PISCINE - RESISTENCIA A LOS PRODUCTOS QUÍMICOS DE USO DOMÉSTICO Y ADITIVOS PARA PISCINA - СТОЙКОСТЬ К ДЕЙСТВИЮ БЫТОВЫХ ХИМИЧЕСКИХ СРЕДСТВ, ДОБАВКАМ В БАССЕЙНЫ	EN ISO 10545-13	B MIN		CONFORME COMPLYING - ERFÜLLT CONFORME - CONFORME СООТВЕТСТВУЕТ	
	RESISTENZA A BASSE CONCENTRAZIONI DI ACIDI E ALCALI RESISTANCE TO LOW CONCENTRATIONS OF ACIDS AND ALKALI - BESTÄNDIGKEIT BEI NIEDRIGEN KONZENTRATIONEN VON SÄUREN UND LAUGEN - RESISTANCE À BASSES CONCENTRATIONS D'ACIDES ET ALCALIS - RESISTENCIA A BAJAS CONCENTRACIONES DE ÁCIDOS Y ALCALIS - СТОЙКОСТЬ К ДЕЙСТВИЮ НИЗКИХ КОНЦЕНТРАЦИЙ КИСЛОТ И ЩЕЛОЧЕЙ	EN ISO 10545-13	VALORE DICHIARATO DECLARED VALUE - ANGEGBENER WERT VALEUR DÉCLARÉE - VALOR DECLARADO ЗАЯВЛЕННОЕ ЗНАЧЕНИЕ		CONFORME COMPLYING - ERFÜLLT CONFORME - CONFORME СООТВЕТСТВУЕТ	
	RESISTENZA AD ALTE CONCENTRAZIONI DI ACIDI E ALCALI RESISTANCE TO HIGH CONCENTRATIONS OF ACIDS AND ALKALI - BESTÄNDIGKEIT BEI HOHEN KONZENTRATIONEN VON SÄUREN UND LAUGEN - RESISTANCE À HAUTES CONCENTRATIONS D'ACIDES ET ALCALIS - RESISTENCIA A ALTAS CONCENTRACIONES DE ÁCIDOS Y ALCALIS - СТОЙКОСТЬ К ДЕЙСТВИЮ ВЫСОКИХ КОНЦЕНТРАЦИЙ КИСЛОТ И ЩЕЛОЧЕЙ	EN ISO 10545-13	VALORE DICHIARATO DECLARED VALUE - ANGEGBENER WERT VALEUR DÉCLARÉE - VALOR DECLARADO ЗАЯВЛЕННОЕ ЗНАЧЕНИЕ		CONFORME COMPLYING - ERFÜLLT CONFORME - CONFORME СООТВЕТСТВУЕТ	
	RESISTENZA ALLE MACCHIE RESISTANCE TO STAINS - FLECKENBESTÄNDIGKEIT RESISTANCE AUX TACHES - RESISTENCIA A LAS MANCHAS УСТОЙЧИВОСТЬ К ПЯТНООБРАЗОВАНИЮ	EN ISO 10545-14	VALORE DICHIARATO DECLARED VALUE - ANGEGBENER WERT VALEUR DÉCLARÉE - VALOR DECLARADO ЗАЯВЛЕННОЕ ЗНАЧЕНИЕ		CONFORME COMPLYING - ERFÜLLT CONFORME - CONFORME СООТВЕТСТВУЕТ	
	CESSIONE DI PIOMBO E CADMIO LEAD AND CADMIUM DISCHARGE - ABGABE VON BLEI UND CADMIUM PERTE DE PLOMB ET CADMIUM - CESIÓN DE PLOMO Y CADMIO ВЫДЕЛЕНИЕ СВИНЦА И КАДМИЯ	EN ISO 10545-15	VALORE DICHIARATO DECLARED VALUE - ANGEGBENER WERT VALEUR DÉCLARÉE - VALOR DECLARADO ЗАЯВЛЕННОЕ ЗНАЧЕНИЕ		< AL LIMITE DI RILEVAMENTO < THAN INSTRUMENT LIMIT < UNMESSBARES WERT < LIMITE DE L'INSTRUMENT < LIMITE DEL INSTRUMENTO < НА ПРЕДЕЛЕ ОПРЕДЕЛИМОСТИ	

PER I CERTIFICATI SPECIFICI, E VALORI PUNTOALI, CONTATTARE FINCIBEC SPA - FOR SPECIFIC CERTIFICATES AND DATA, CONTACT FINCIBEC S.P.A. - FÜR SPEZIELLE ZERTIFIKATE UND PUNKTWERTE, FINCIBEC S.P.A. KONTAKTIEREN - POUR  
 LES CERTIFICATS SPÉCIFIQUES ET LES VALEURS PONCTUELLES, CONTACTER FINCIBEC S.P.A. - PARA LOS CERTIFICADOS ESPECÍFICOS Y LOS VALORES CONCRETOS, CONTACTE CON FINCIBEC S.P.A. - ВО ВОПРОСАМ СПЕЦИАЛЬНЫХ  
 СЕРТИФИКАТОВ И ПОКАЗАТЕЛЕЙ СВЯЖИТЕСЬ С FINCIBEC SPA.

ESCLUSO PEZZI SPECIALI ED ELEMENTI DECORATIVI  
 WITH THE EXCEPTION OF SPECIAL PIECES AND DECORS - A L'EXCEPTION DE PIÈCES SPÉCIALES ET ÉLÉMENTS DÉCORATIFS - AUSSCHLIEBLICH FORMSTÜCKE UND DEKORTEILE - EXCLUIDO PIEZAS ESPECIALES Y ELEMENTOS DECORATIVOS

**ARCHÈ**  
 FINE PORCELAIN STONWARE  
 GRES FINE PORCELLANATO

★★★★★  
**MONOCIBEC®**  
 FINCIBEC GROUP



**MONOCIBEC**

Via Valle d'Aosta, 47  
41049 Sassuolo (MO) Italy

Tel. +39 0536 861300  
Fax Italia +39 0536 861400  
Fax Export Dept. +39 0536 861450

info@monocibec.it  
www.monocibec.it

**FINCIBEC S.p.A.**

Sede legale: Via Valle d'Aosta, 47  
41049 Sassuolo (MO) Italy  
Gruppo Fire S.R.L.

**FINCIBEC USA INC.**

420 Columbus Avenue  
Valhalla N.Y. 10595 USA  
info@fincibecusa.com



Fincibec S.p.A è socio di:

