

# INDUSTRY

---

*by Ceramica Magica®*



MADE IN  
ITALY

*Creating design.*

INDUSTRY





**PLATINUM**  
FLOOR\_90X90 SHINY

# PLATINUM



Contemporary, modern and minimal. Industry offers endless creative possibilities for both domestic and public spaces, thanks to colors that go from a light and bright shade, Platinum, to a dark and elegant one, Iron.

A range where the chromatic variation enhances the unique features of the product.

Contemporanea, moderna, minimalista. Industry offre infinite soluzioni creative, non solo per spazi domestici ma anche commerciali e pubblici, grazie ai colori che spaziano da un tono chiaro e luminoso come il Platinum ad uno scuro ed elegante come l'Iron. Una collezione dove la varietà cromatica esalta le caratteristiche uniche del prodotto.

Contemporain, moderne, minimaliste. Industry propose des solutions créatives infinies, non seulement pour les espaces intérieurs mais commerciaux et publics aussi, grace a ses couleurs qui vont de la tonalité claire et lumineuse du Platinum a la tonalité foncé de l'Iron. Une collection où la variété chromatique exalte les caractéristiques uniques du produit.

Contemporáneo, moderno, minimalista. Industry ofrece soluciones creativas sin fin, no sólo para los espacios domésticos sino también comerciales, gracias a colores que van desde un tono ligero y brillante como el platino a un oscuro y elegante como el Iron. Una colección donde la variedad de colores mejora las características del producto.

Zeitgenössisch, modern, minimalistisch. Industry bietet dank Ihrer Farben endlose und kreative Lösungen, nicht nur für inländische, sondern auch für kommerzielle Räume, von einem hellen und glänzenden Ton als Platinum bis zu einem dunklen und eleganten wie Iron. Eine Serie, wo die Vielfalt der Farben das einzigartige Kennzeichen des Produktes verbessert.



# PLATINUM

FLOOR\_60X60 MATT

WALL\_MOSAIC 30X30 (5X5) MATT - 20X60 MATT







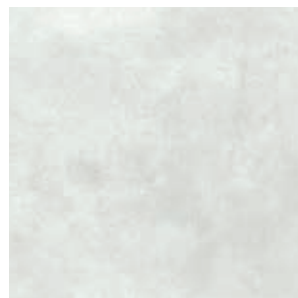
# AVAILABLE SIZES PLATINUM ↘

*all rectified and macrocaliber*



90x90 - 36"x36"

matt  
shiny



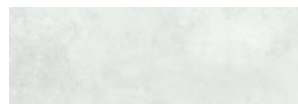
60x60 - 24"x24"

matt  
shiny  
structured



30x60 - 12"x24"

matt  
shiny  
structured



20x60 - 8"x24"

matt



20x20 - 8"x8"

matt



blends 20x20 - 8"x8"

(see on page 28-29)



10x10 - 4"x4"

matt



30x30 - 12"x12"

(5x5 - 2"x2")

mosaic matt  
mosaic shiny  
mosaic structured



30x60 - 12"x24"

brick wall matt  
brick wall shiny

## SPECIAL PIECES



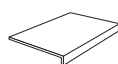
7x60 - 3"x24"

skirting matt



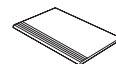
7,5x90 - 3"x36"

skirting matt



90x32,5x4 - 36"x13"x2"

gradone matt



30x60 - 12"x24"

step matt



# TITANIUM

FLOOR\_90X90 MATT

WALL\_BRICK WALL 30X60 MATT

# TITANIUM



A marvellous interpretation of oxidized cement, with the character and the charm that define Magica's style. Four colors perfect for any place and space, for minimalist and neutral spaces, where the difference is made by the spirit and taste of who furnishes. Industry: innovative cement.

Una meravigliosa interpretazione del cemento ossidato, con il carattere e l'eleganza che contraddistinguono lo stile Magica. Quattro colori perfetti per ogni luogo e spazio, per spazi minimalisti e neutri, dove la differenza è creata dallo spirito decorativo di chi arreda. Industry: cemento innovativo.

Une interprétation merveilleuse du ciment oxydé, avec le caractère et le charme du style Magica. Quatre couleurs parfaites pour tous espaces, minimalistes et neutres, où la différence est faite par l'esprit et le goût de l'architecte. Industry: ciment innovant.

Una maravillosa interpretación del cemento Oxidado, con el carácter y el encanto del estilo de Magica. Cuatro colores perfectos para cada entorno. Para espacios minimalistas y neutros, donde la diferencia es creada por el estilo decorativo de quien amuebla. Industry: Cemento innovador.

Eine wunderbare Interpretation von oxidierten Zement, mit dem Charakter und dem Charme des Stiles von Magica. Vier Farben sind perfekt für jeden Ort und Raum, für minimalistische und neutrale Räume, wo der Unterschied durch den Geist und Geschmack gemacht werden. Industry: innovativer Zement.







# AVAILABLE SIZES TITANIUM



*all rectified and macrocaliber*



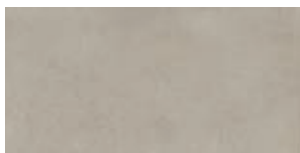
90x90 - 36"x36"

matt  
shiny



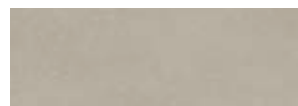
60x60 - 24"x24"

matt  
shiny  
structured



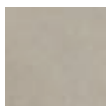
30x60 - 12"x24"

matt  
shiny  
structured



20x60 - 8"x24"

matt



20x20 - 8"x8"

matt



blends 20x20 - 8"x8"

(see on page 28-29)



10x10 - 4"x4"

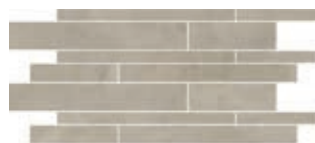
matt



30x30 - 12"x12"

(5x5 - 2"x2")

mosaic matt  
mosaic shiny  
mosaic structured



30x60 - 12"x24"

brick wall matt  
brick wall shiny

## SPECIAL PIECES



7x60 - 3"x24"

skirting matt



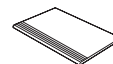
7,5x90 - 3"x36"

skirting matt



90x32,5x4 - 36"x13"x2"

gradone matt



30x60 - 12"x24"

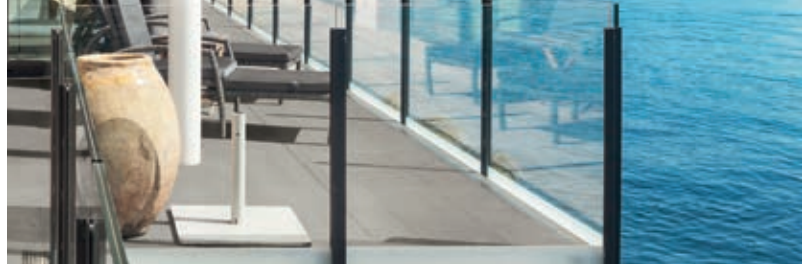
step matt



SILVER  
FLOOR\_30X60 STRUCTURED



# SILVER



A complete collection, exalted by a big news: 90x90 size. A stately square, which enhances the graphic development of cement, and allows to create large and small areas without interruption. Different sizes, all in a single caliber, giving full freedom of combinations: floors and walls, indoor and outdoor, with a minimalist thin joint, perfect for the designer.

Una gamma completa di formati, esaltata da una grande novità: il 90x90. Un quadrato imponente, che valorizza lo sviluppo grafico del cemento e permette di creare grandi e piccole superfici senza interruzioni. Diversi formati in un unico calibro, che danno piena libertà di combinazioni, pavimento e rivestimento, indoor e outdoor, in un'ottica minimalista di fughe sottili, perfetta per il progettista.

Une collection complète caractérisée par une grande nouveauté: le 90x90. Un carré imposant, qui valorise le développement graphique du ciment et qui permet de carreler des petites et grandes surfaces sans interruption. Plusieurs formats, un seul calibre pour des combinaisons infinies: revêtement de mur et de sol pour l'intérieur et l'extérieur, à poser avec des joints minces, parfaits pour le designer.

Una gama completa de medidas sublimada por el formado 90x90 un cuadrado imponente que permite crear grandes y pequeñas espacios sin interrupción. Tamaños diferentes un solo calibre, que permiten colocar suelo y pared, interior-exterior, con una vista minimalista con juntos delgados ideales para arquitectos.

Eine vollständige Kollektion, mit einer hervorragenden Neuheit: Das Format 90x90, ein stattlicher Platz (was damit gemeint ist verstehe ich aber auch nicht) der die grafische Entwicklung des Zements hervorhebt (verstehe ich auch nicht) erlaubt es große und kleine Räume ohne viele Unterbrechungen zu planen. Durch viele Formate in einem Kaliber erhält man eine große Freiheit in der Planung. Boden und Wand, Innen- und Aussenbereiche. Mit einer feinen und minimalisten Fuge, ideal für Architekten.







SILVER

FLOOR\_60X60 SHINY



TI 196  
klo 10.00  
MA 25.6  
klo 13.00  
TI 3.7  
klo 14.00

DO  
THE  
JOB

CURSE  
WATER  
AND  
CARRY  
TOO  
O.K.



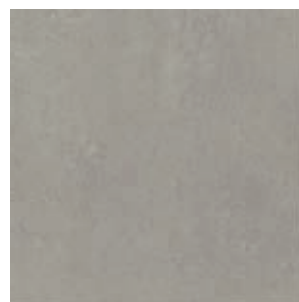
# AVAILABLE SIZES SILVER

*all rectified and monocaliber*



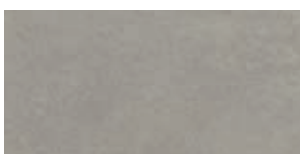
90x90 - 36"x36"

matt  
shiny



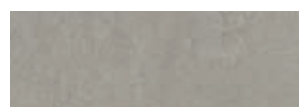
60x60 - 24"x24"

matt  
shiny  
structured



30x60 - 12"x24"

matt  
shiny  
structured



20x60 - 8"x24"

matt



20x20 - 8"x8"

matt



blends 20x20 - 8"x8"

(see on page 28-29)



10x10 - 4"x4"

matt



30x30 - 12"x12"

(5x5 - 2"x2")

mosaic matt  
mosaic shiny  
mosaic structured



30x60 - 12"x24"

brick wall matt  
brick wall shiny

## SPECIAL PIECES



7x60 - 3"x24"

skirting matt



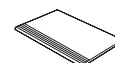
7,5x90 - 3"x36"

skirting matt



90x32,5x4 - 36"x13"x2"

gradone matt



30x60 - 12"x24"

step matt



IRON

FLOOR\_60X60 MATT



# IRON



Three finishes, for a great use flexibility. Matt: a soft R10, suitable for residential and medium/light commercial surfaces, easy to clean, which creates an effect comparable to the real cement, with all the advantages of gres porcelain. Shiny: innovative and original, a honed wet finish, which gives light and intensity to the cement. Structured: R11 for outdoor laying and bathrooms which creates a more rustic effect, preserving the elegance of cement.

Tre finiture per una flessibilità di vari utilizzi. Matt: un R10 morbido, adatto alle superfici residenziali e commerciale medio/leggero, facile alla pulizia, che crea un effetto simile al vero cemento con il vantaggio della materia del gres porcellanato. Shiny: innovativa ed originale, una finitura lappata effetto bagnato, che dà al cemento luce ed intensità. Strutturato: R11 per uso esterno e bagni, che crea un effetto più rustico mantenendo l'eleganza del cemento.

Trois finitions, beaucoup d'utilisations: R10 doux, idéal pour les surfaces résidentielles et commerciales exposées à un trafic moyen/léger, facile à nettoyer, un effet ciment avec tous les avantages du grès cerame. Shiny: innovant et original, adouci effet mouillé, une finition qui donne au ciment plus d'intensité et d'éclat. Structuré: R11 pour l'extérieur et pour les salles de bain, une finition qui donne un effet "rustique" à l'élégance du ciment.

Tres superficies, para una utilización total. MATT: suave R10 para espacios residenciales y comercial con bajo trafico, fácil de limpiar, una imitación a cemento con el beneficio del gres porcelanico. Shiny: Innovadora y Original, una superficie semi-pulida efecto mojado que dona luz i intensidad al cemento. Estructurado: R11 para exterior y baños, efecto mas rustico con la elegancia del cemento.

Drei Ausführungen, für einen großen Einsatz an Flexibilität. Matt: eine weiche Oberfläche mit einer hohen Rutschfestigkeit (R10), eignet sich für Gewerbebereiche, wie Handel, Restaurants, einfach zu reinigen, Man erhält eine typische Zementoptik mit dem Vorteilen des keramischen Feinsteinzeugs. Shiny: innovativ und original, eine geschliffene glänzende Oberfläche, welche das Licht und die Inenstität des Zements widerspiegelt. Strukturite: R11 Oberfläche für Aussenbereiche und Nassbereiche, um einen rustikalen Effekt zu erzielen, lässt die Eleganz des Zements entstehen.





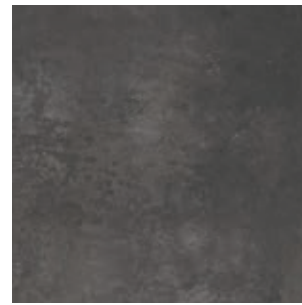


# AVAILABLE SIZES IRON

*all rectified and manocaliber*



90x90 - 36"x36"  
matt  
shiny



60x60 - 24"x24"  
matt  
shiny  
structured



30x60 - 12"x24"  
matt  
shiny  
structured



20x60 - 8"x24"  
matt



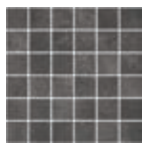
20x20 - 8"x8"  
matt



blends 20x20 - 8"x8"  
(see on page 28-29)



10x10 - 4"x4"  
matt



30x30 - 12"x12"  
(5x5 - 2"x2")  
mosaic matt  
mosaic shiny  
mosaic structured



30x60 - 12"x24"  
brick wall matt  
brick wall shiny

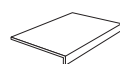
## SPECIAL PIECES



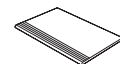
7x60 - 3"x24"  
skirting matt



7,5x90 - 3"x36"  
skirting matt



90x32,5x4 - 36"x13"x2"  
gradone matt



30x60 - 12"x24"  
step matt

# BLENDS

20X20 8"X8"

HIPSTER mix



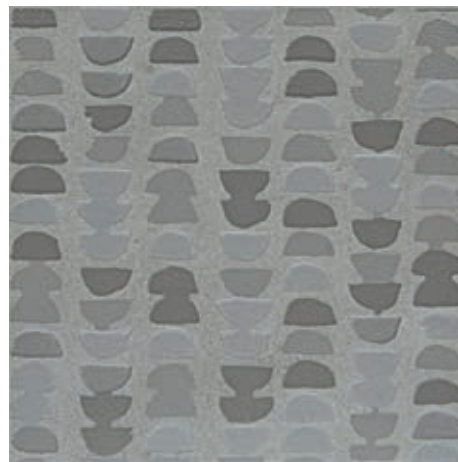
CHESSBOARD



CHEVRON



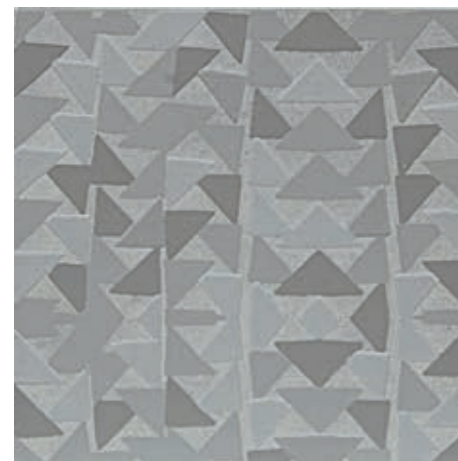
FISHNET



HALFMOON



HEXA



PYRAMID

2 DECORS FAMILIES ("BLENDS", AUDREY AND HIPSTER):

6 patterns, 12 decors, all in 20x20 size, rectified and mono caliber matching the plain tiles.

Third firing technology, suitable for wall application only. A magnificent structure. Feeling is believing.

### AUDREY mix



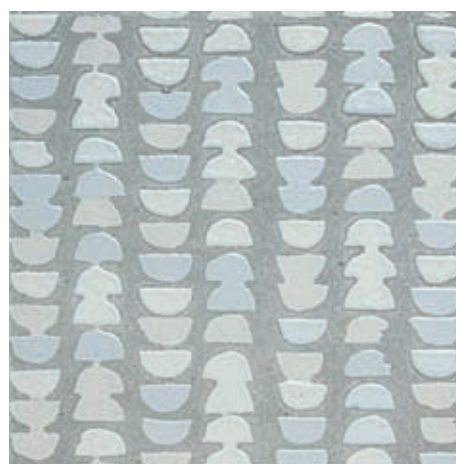
CHESSBOARD



CHEVRON



FISHNET



HALFMOON



HEXA



PYRAMID



FLOOR\_ **TITANIUM** 90X90 MATT  
WALL\_ **BLENDS AUDREY** MIX 20X20







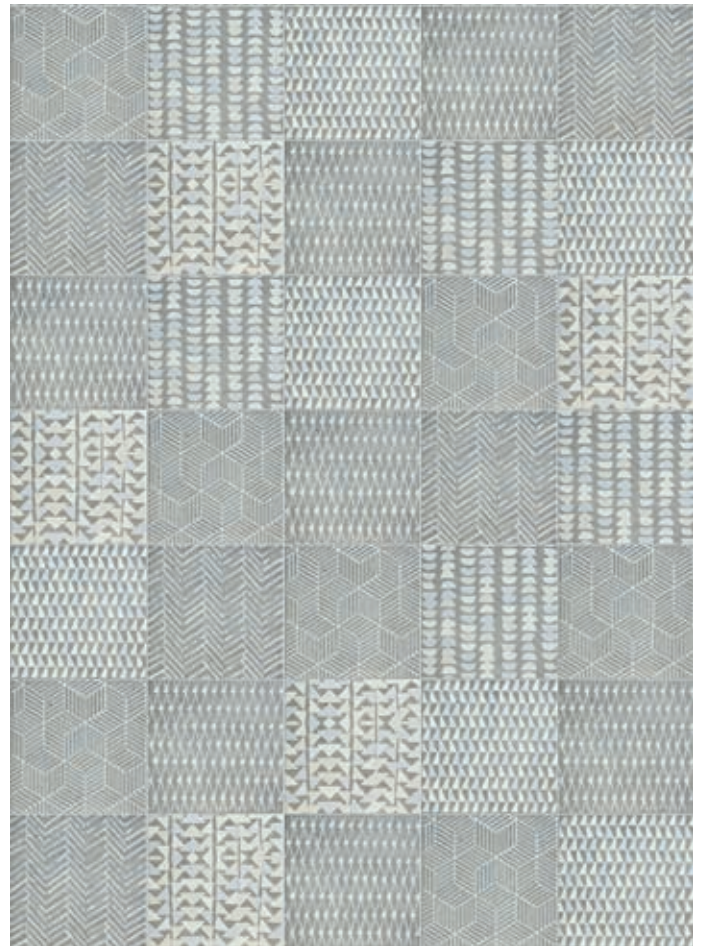




FLOOR\_ **SILVER** 60X60 MATT

WALL\_ **BLENDS HIPSTER** HEXA-CHEVRON-FISHNET 20X20, **SILVER** 20X60 MATT





If you are interested in "BLENDS", You can either choose

-A box with one of the six different available decors (to be chosen between blends hipster or blends audrey)

-A box with the 6 decors blends mix (blends hipster mix or blends audrey mix)

(Number of SQ.MT contained in a box, for both the combination:  $0,24 = 6$  pieces)

## Available colors



## PACKAGING / IMBALLI / TABLEAU DES EMBALLAGES / VERPACKUNGS TABELLE

10,5mm

SIZES	BOX			PALLET		
	PCS	SQ.MT.	KG	BOXES	SQ.MT.	KG
90x90 cm 36"x36" MATT/SHINY RECTIFIED	2	1,62	40,60	20	32,40	832,00
60x60 cm 24"x24" MATT/SHINY/STRUCTURED RECTIFIED	3	1,08	26,30	40	43,20	1004,00
30x60 cm 12"x24" MATT/SHINY/STRUCTURED RECTIFIED	5	0,90	20,60	48	43,20	1.008,80
20x60 cm 8"x24" MATT RECTIFIED	8	0,96	22,00	48	46,08	1.076,00
20x20 cm 8"x8" MATT RECTIFIED	25	1	23,00	54	54	1239,00
blends (Single decor) 20x20 cm 8"x8" MATT RECTIFIED	6	0,24	5,52	72	17,28	417,44
blends mix 20x20 cm 8"x8" MATT RECTIFIED	6	0,24	5,52	72	17,28	417,44
10x10 cm 4"x4" MATT RECTIFIED	50	0,50	11,50	50	25	595,00
brick wall 30x60 cm 12"x24" MATT/SHINY RECTIFIED	4	0,72	16,48	30	21,60	514,40
mosaic 30x30 cm 12"x12" (5X5 - 2"x2") MATT/SHINY/STRUCTURED RECTIFIED	11	1,00	22,95	30	30,00	708,50
skirting 7x60 cm 3"x24" MATT RECTIFIED	14	8,4ml	14,00	-	-	-
skirting 7,5x90 cm 3"x36" MATT RECTIFIED	6	5,4ml	8,70	-	-	-
gradone 90x32,5x4 cm 36"x13"x2" MATT RECTIFIED	2	0,585	18,60	-	-	-
step 30x60 cm 12"x24" MATT RECTIFIED	6	1,08	24,80	-	-	-




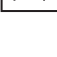








# TECHNICAL FEATURES UNGLAZED PORCELAIN TILES

CONFORMING TO EUROPEAN STANDARDS EN 14411 ISO 13006 APP. G (GROUP BIA UGL, EB ≤ 0,5%)

CARATTERISTICHE TECNICHE GRÈS PORCELLANATO NON SMALTATO CONFORMI A NORME EUROPEE EN 14411 ISO 13006 APP. G (GRUPPO BIA UGL CON EB ≤ 0,5%)

TECHNISCHE EIGENSCHAFTEN UNGLASIERTES FEINSTEINZEUG GEMÄSS DEN EUROPÄISCHEN NORMEN EN 14411 ISO 13006 APP. G (GRUPPE BIA UGL, EB ≤ 0,5%)

CARACTERISTIQUES TECHNIQUES GRÈS CÉRAME FIN NON EMAILLÉ CONFORMES AUX NORMES EUROPÉENNES EN 14411 ISO 13006 APP. G (GROUPE BIA UGL, EB ≤ 0,5%)

TECHNICAL FEATURES CARATTERISTICHE TECNICHE TECHNISCHE DATEN CARACTERISTIQUES TECHNIQUES	TESTING METHOD METODICA DI PROVA PRÜFVERFAHREN NORME D'ESSAIS	REFERENCE STANDARD RIFERIMENTO NORMA STANDARDWERT RÉFÉRENCE NORME	TEST RESULTS VALORE PRODOTTO PRODUKT WERTE VALEUR PRODUIT	
 Sizes Dimensioni Abmessungen Dimensions	EN ISO 10545-2	N: 15cm • Length and width - Lunghezza e larghezza - Länge und Breite - Longueur et largeur • Thickness Spessore - Stärke - Epaisseur • linearity - Rettitudine spigoli - Kantengeradheit - Rectitude des arêtes • Wedgind - Ortogonalità - orthogonalité - Rechtwinkigkeit Orthogonalité • Warpage - Planarità - Ebenförmigkeit-planarität • Appearance: percentage of acceptable tiles, per lot Aspetto: percentuale di piastrelle accettabili nel lotto Oberflächenbeschaffenheit: Prozentsatz der Fliesen, die den geforderten Eigenschaften entsprechen Aspect: pourcentage de carreaux acceptables sur la fourniture totale	(%) ±0,6% (mm) ±2,0 mm ±5,0 ±0,5 ±0,5 ±2,0 ±0,5 ±2,0 95% min. -	<b>Compliant</b> Conforme Erfüllt Conforme
 Water absorption Assorbimento d'acqua Wasseraufnahme Absorption d'eau	EN ISO 10545-3	$E_b \leq 0,5\%$	<b>Compliant</b> Conforme Erfüllt Conforme	
 Modulus of rupture Resistenza alla flessione Biegezugfestigkeit Résistance à la flexion	EN ISO 10545-4	Medium value 35 N/mm <sup>2</sup> min.	<b>Compliant</b> Conforme Erfüllt Conforme	
 Breaking strenght Carico di rottura Bruchlast Charge de rupture		sp. > = 7,5 mm: min 1300 N	<b>Compliant</b> Conforme Erfüllt Conforme	
 Abrasion resistance Resistenza all'abrasione Abriebbeständigkeit Résistance à l'abrasion	EN ISO 10545-6	175 mm <sup>2</sup> max	Average Medio - Mittelwert - Moyenne < 150 mm <sup>3</sup>	
 Thermal expansion coefficient Coefficiente di dilatazione termica lineare Wärmeausdehnung Coefficient de dilatation thermique linéaire	EN ISO 10545-8	<b>*Declared value</b> Valore dichiarato Angegebener Wert Valeur déclaré	≤9 MK-1	
 Thermal shock resistance Resistenza agli sbalzi termici Temperaturwechselbeständigkeit Résistance aux écarts de température	EN ISO 10545-9	<b>*Pass according to iso 10545-1</b> Test superato in accordo con iso 10545-1 Test ueberstanden nach ISO 10545-1 Pv en accord avec norme en 10545-1	<b>Resistant</b> Resistente Widerstandsfähig Résistant	
 Frost resistance Resistenza al gelo Frostbeständigkeit Résistance au gel	EN ISO 10545-12	<b>*Pass according to iso 10545-1</b> Test superato in accordo con iso 10545-1 Test ueberstanden nach ISO 10545-1 Pv en accord avec norme en 10545-1	<b>Resistant</b> Resistente Widerstandsfähig Résistant	
 Resistance to low concentrations of acids and alkali Resistenza a basse concentrazioni di acidi e alcali Beständigkeit gegen schwach konzentrierte Säuren und Laugen Résistance à des basses concentrations d'acides et bases	EN ISO 10545-13	<b>*Declared value</b> Valore dichiarato Angegebener Wert Valeur déclaré	<b>From ULA to ULB</b> Da ULA a ULB Von ULA bis ULB De ULA jusqu'à ULB	
Resistance to high concentrations of acids and alkali Resistenza ad alte concentrazioni di acidi e alcali Beständigkeit gegen stark konzentrierte Säuren und Laugen Résistance à des hautes concentrations d'acides et bases		<b>*Declared value</b> Valore dichiarato Angegebener Wert Valeur déclaré	<b>From UHA to UHB</b> Da UHA a UHB Von UHA bis UHB De UHA jusqu'à UHB	
Resistance to domestic chemicals and additives for swimming pools Resistenza ai prodotti chimici di uso domestico e agli additivi per piscina Beständigkeit gegen chemische Haushaltsreiniger und Zusatzstoffe für Schwimmbäder Résistance aux prod. chimiques d'usage domestique et additifs pour piscines		<b>UB min.</b>	<b>UA</b>	
 Stain resistance of unglazed porcelain Resistenza alle macchie di piastrelle non smaltate Flächenbeständigkeit von unglasierten Fliesen Résistance aux tâches des carreaux non emailés	EN ISO 10545-14	<b>*Declared value</b> Valore dichiarato Angegebener Wert Valeur déclaré	<b>CLASSE 5</b>	
 Colors resistance to light Resistenza dei colori alla luce Lichtbeständigkeit Résistance des couleurs à la lumière	DIN 51094	<b>No noticeable color change.</b> Non devono presentare apprezzabili variazioni di colore. Die Muster dürfen keine sichtbaren Farbveränderungen aufweisen. Ne doivent pas présenter de variations importantes des couleurs.	<b>No alteration after testing</b> Materiale inalterato dopo il test Keine Veränderung nach dem Test Aucune altération relevée	
 Friction coefficient (Slipperiness) Coefficiente di attrito (Scivolosità) Reibungskoeffizient (Schlupfrigkeit) Coefficient de friction (Glissement)	DIN 51130  ANSI A137.1 (DCOF)	<b>*Declared value</b> Valore dichiarato Angegebener Wert Valeur déclaré	R10* Matt R11* Structured  >0,42 Matt / Structured / Shiny	

\* IT'S ADVISABLE TO REFER CONTRACT DIVISION FOR ALL NECESSARY GUIDELINES TO A CORRECT USE.  
SI RACCOMANDA DI CONSULTARE CONTRACT DIVISION PER LE INDICAZIONI NECESSARIE AL CORRETTO UTILIZZO.  
ZUR KORREKTEN ANWENDUNG WIRD EMPFOHLEN UNSERE CONTRACT DIVISION ZU KONTAKTIEREN.  
MERCI DE CONSULTER NOTRE CONTRACT DIVISION POUR LES INDICATIONS A UN USAGE CORRECT.

\* THE FEATURE IS VALID FOR THE TILES AND NOT FOR THE DECORS  
LA CARATTERISTICA VALE PER I FONDI E NON PER I DECORI  
DAS MERKMAL IST NUR GÜLTIG FÜR DIE FLISEN UND NICHT FÜR DIE DEKORE  
LA CARACTERISTIQUE EST VALABLE SEULEMENT POUR LES UNIS ET PAS POUR LES DECORS





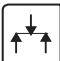







# TECHNICAL FEATURES GLAZED PORCELAIN TILES

CONFORMING TO EUROPEAN STANDARDS EN 14411 ISO 13006 APP. G (GRUPPO BIA GL CON EB ≤ 0,5%)

CARATTERISTICHE TECNICHE GRÉS PORCELLANATO SMALTATO CONFORMI A NORME EUROPEE EN 14411 ISO 13006 APP. G (GRUPPO BIA GL CON EB ≤ 0,5%)

CARACTERISTIQUES TECHNIQUES GRÉS CÉRAMÉ FINÉMAILLÉ CONFORMES AUX NORMES EUROPÉENNES EN 14411 ISO 13006 APP. G (GRUPPO BIA GL CON EB ≤ 0,5%)

TECHNISCHE EIGENSCHAFTEN GLASIERTES FEINSTEINZEUG GEMÄSS DEN EUROPÄISCHEN NORMEN EN 14411 ISO 13006 APP. G (GRUPPO BIA GL CON EB ≤ 0,5%)

TECHNICAL FEATURES CARATTERISTICHE TECNICHE TECHNISCHE DATEN CARACTERISTIQUES TECHNIQUES	TESTING METHOD METODICA DI PROVA PRÜFVERFAHREN NORME D'ESSAIS	REFERENCE STANDARD RIFERIMENTO NORMA STANDARDWERT REFERENCE NORME	TEST RESULTS VALORE PRODOTTO PRODUKT WERTE VALEUR PRODUIT																					
 <p>Sizes Dimensioni Abmessungen Dimensions</p>	EN ISO 10545-2	<p>N<sub>2</sub> 15 cm</p> <table border="1"> <tr> <td></td> <td>(%)</td> <td>(mm)</td> </tr> <tr> <td>• Length and width - Lunghezza e larghezza - Länge und Breite - Longueur et largeur</td> <td>±0,6%</td> <td>±2,0 mm</td> </tr> <tr> <td>• Thickness Spessore - Stärke - Epaisseur</td> <td>±5,0</td> <td>±0,5</td> </tr> <tr> <td>• Linearity - Rettilineità spigoli - Kantengeradheit - Rectitude des arêtes</td> <td>±0,5</td> <td>±2,0</td> </tr> <tr> <td>• Wedging - Ortogonalità - orthogonalité - Rechtwinkigkeit - Orthogonalität</td> <td>±0,5</td> <td>±2,0</td> </tr> <tr> <td>• Warpage - Planarità - Ebenförmigkeit - planarité</td> <td>±0,5</td> <td>±2,0</td> </tr> <tr> <td>• Appearance: percentage of acceptable tiles, per lot Aspetto: percentuale di piastrelle accettabili nel lotto Oberflächenbeschaffenheit: Prozentsatz der Fliesen, die den geforderten Eigenschaften entsprechen Aspect: pourcentage de carreaux acceptables sur la fourniture totale</td> <td>95% min.</td> <td>-</td> </tr> </table>		(%)	(mm)	• Length and width - Lunghezza e larghezza - Länge und Breite - Longueur et largeur	±0,6%	±2,0 mm	• Thickness Spessore - Stärke - Epaisseur	±5,0	±0,5	• Linearity - Rettilineità spigoli - Kantengeradheit - Rectitude des arêtes	±0,5	±2,0	• Wedging - Ortogonalità - orthogonalité - Rechtwinkigkeit - Orthogonalität	±0,5	±2,0	• Warpage - Planarità - Ebenförmigkeit - planarité	±0,5	±2,0	• Appearance: percentage of acceptable tiles, per lot Aspetto: percentuale di piastrelle accettabili nel lotto Oberflächenbeschaffenheit: Prozentsatz der Fliesen, die den geforderten Eigenschaften entsprechen Aspect: pourcentage de carreaux acceptables sur la fourniture totale	95% min.	-	<p><b>Compliant</b> Conforme Erfüllt Conforme</p>
	(%)	(mm)																						
• Length and width - Lunghezza e larghezza - Länge und Breite - Longueur et largeur	±0,6%	±2,0 mm																						
• Thickness Spessore - Stärke - Epaisseur	±5,0	±0,5																						
• Linearity - Rettilineità spigoli - Kantengeradheit - Rectitude des arêtes	±0,5	±2,0																						
• Wedging - Ortogonalità - orthogonalité - Rechtwinkigkeit - Orthogonalität	±0,5	±2,0																						
• Warpage - Planarità - Ebenförmigkeit - planarité	±0,5	±2,0																						
• Appearance: percentage of acceptable tiles, per lot Aspetto: percentuale di piastrelle accettabili nel lotto Oberflächenbeschaffenheit: Prozentsatz der Fliesen, die den geforderten Eigenschaften entsprechen Aspect: pourcentage de carreaux acceptables sur la fourniture totale	95% min.	-																						
 <p>Water absorption Assorbimento d'acqua Wasseraufnahme Absorption d'eau</p>	EN ISO 10545-3	$E_B \leq 0,5\%$	<p><b>Compliant</b> Conforme Erfüllt Conforme</p>																					
 <p>Modulus of rupture Resistenza alla flessione Biegezugfestigkeit Résistance à la flexion</p>	EN ISO 10545-4	Medium value 35 N/mm <sup>2</sup> min.	<p><b>Compliant</b> Conforme Erfüllt Conforme</p>																					
 <p>Breaking strenght Carico di rottura Bruchlast Charge de rupture</p>		sp. > = 7,5 mm: min 1300 N	<p><b>Compliant</b> Conforme Erfüllt Conforme</p>																					
 <p>Thermal expansion coefficient Coefficiente di dilatazione termica lineare Wärmeausdehnung Coefficient de dilatation thermique linéaire</p>	EN ISO 10545-8	<b>*Declared value</b> Valore dichiarato Angegebener Wert Valeur déclaré	≤9 MK-1																					
 <p>Thermal shock resistance Resistenza agli sbalzi termici Temperaturwechselbeständigkeit Résistance aux écarts de température</p>	EN ISO 10545-9	<b>*Pass according to iso 10545-1</b> Test superato in accordo con iso 10545-1 Test überstanden nach ISO 10545-1 Pv en accord avec norme en 10545-1	<p><b>Resistant</b> Resistente Widerstandsfähig Résistant</p>																					
 <p>Frost resistance Resistenza al gelo Frostbeständigkeit Résistance au gel</p>	EN ISO 10545-12	<b>*Pass according to iso 10545-1</b> Test superato in accordo con iso 10545-1 Test überstanden nach ISO 10545-1 Pv en accord avec norme en 10545-1	<p><b>Resistant</b> Resistente Widerstandsfähig Résistant</p>																					
 <p>Resistance to low concentrations of acids and alkali Resistenza a basse concentrazioni di acidi e alcali Beständigkeit gegen schwach konzentrierte Säuren und Laugen Résistance à des basses concentrations d'acides et bases</p>	EN ISO 10545-13	<b>*Declared value</b> Valore dichiarato Angegebener Wert Valeur déclaré	<p><b>From GLA to GLB</b> Da GLA a GLB Von GLA bis GLB De GLA jusqu'à GLB</p>																					
<p>Resistance to high concentrations of acids and alkali Resistenza ad alte concentrazioni di acidi e alcali Beständigkeit gegen stark konzentrierte Säuren und Laugen Résistance à des hautes concentrations d'acides et bases</p>		<b>*Declared value</b> Valore dichiarato Angegebener Wert Valeur déclaré	<p><b>From UHA to UHB</b> Da UHA a UHB Von UHA bis UHB De UHA jusqu'à UHB</p>																					
<p>Resistance to domestic chemicals and additives for swimming pools Resistenza ai prodotti chimici di uso domestico e agli additivi per piscina Beständigkeit gegen chemische Haushaltsreiniger und Zusatzstoffe für Schwimmbäder Résistance aux prod. chimiques d'usage domestique et additifs pour piscines</p>		<b>UB min.</b>	<p><b>UA</b></p>																					
 <p>Stain resistance of unglazed porcelain Resistenza alle macchie di piastrelle non smaltate Fleckenbeständigkeit von unglasierten Fliesen Résistance aux taches des carreaux non émaillés</p>	EN ISO 10545-14	<b>*Declared value</b> Valore dichiarato Angegebener Wert Valeur déclaré	<b>CLASSE 5</b>																					
 <p>Glaze crazing resistance Determinazione della resistenza al cavillo Widerstand gegen Haarriß von der Glasur Résistance aux taches</p>	EN ISO 10545-11	<b>Required</b> Richiesta Gefordert Requis	<p><b>Resistant</b> Resistente Widerstandsfähig Résistant</p>																					

“STAY HUNGRY, STAY FOOLISH.”

S.JOBS 1955-2011



EN 14411: 2012

DECLARATION OF PERFORMANCE AVAILABLE ON OUR WEBSITE [www.cermagica.it](http://www.cermagica.it)

DICHIARAZIONE DI PRESTAZIONE CONSULTABILE SUL SITO [www.cermagica.it](http://www.cermagica.it)

DECLARATION DE PRESTATION CONSULTABLE SUR SITE [www.cermagica.it](http://www.cermagica.it)

LEISTUNGSERKLÄRUNG BEFRAGBAR AUF WEBSITE [www.cermagica.it](http://www.cermagica.it)

DECLARACIÓN DE PRESTACIONES CONSULTABLE EN NUESTRO SITIO WEB [www.cermagica.it](http://www.cermagica.it)

FOR TECHNICAL PRINTING REASONS, THE COLOURS SHOWN MAY SLIGHTLY DIFFER FROM THE ACTUAL TILES. CERAMICA MAGICA RESERVES THE RIGHT TO MODIFY THE TECHNICAL INFORMATION QUOTED IN THIS CATALOGUE.

PER RAGIONI TECNICHE DI STAMPA I TONI RIPRODOTTI POSSONO PRESENTARE DELLE ALTERAZIONI DI COLORE RISPETTO AI CAMPIONI ORIGINALI. CERAMICA MAGICA SI RISERVA LA FACOLTÀ DI MODIFICARE LE INFORMAZIONI TECNICHE RIPORTATE IN QUESTO CATALOGO.

POUR DES RAISONS TECHNIQUES D'IMPRESSION, LA REPRODUCTION DES COLORIS NE PEUT ÊTRE ABSOLUMENT EXACTE. CERAMICA MAGICA SE RÉSERVE LE DROIT DE MODIFIER LES RENSEIGNEMENTS TECHNIQUES INDIQUÉS DANS CE CATALOGUE.

AUS DRUCKTECHNISCHEN GRUNDEN SIND FARBABWEICHUNGEN GEGENUEBER DEN ORIGINALEN MOEGLICH. CERAMICA MAGICA HAT DAS RECHT, DIE IN DIESEM KATALOG AUFGEFUEHRTEN TECHNISCHEN ANGABEN ZU AENDERN.

POR MOTIVOS TIPOGRÁFICOS, LOS COLORES DIFIEREN LIGERAMENTE DE LOS AZULEJOS REALES. CERAMICA MAGICA SE RESERVA EL DERECHO DE MODIFICAR LA INFORMACIÓN TÉCNICA CITADA EN ESTE CATALOGO.

**brand of Terratinta Group Srl**

VIA MONTE BIANCO 55, 41042 FIORANO MODENESE (MO) - ITALY TEL. +39 0536911408 FAX +39 05361940223

[www.cermagica.it](http://www.cermagica.it) [info@cermagica.it](mailto:info@cermagica.it) [f/Magica1983](https://www.facebook.com/Magica1983) [i/ceramicamagica](https://www.instagram.com/ceramicamagica) [p/ceramicamagica](https://www.pinterest.com/ceramicamagica)



MADE IN ITALY





Creating design. MADE IN ITALY

brand of Terratinta Group Srl

Via Monte Bianco 55, 41042 Fiorano Modenese (MO) - ITALY

Tel. +39 0536911408 Fax +39 05361940223

[www.cermagica.it](http://www.cermagica.it)

[info@cermagica.it](mailto:info@cermagica.it)

[/Magica1983](https://www.facebook.com/Magica1983)

[/ceramicamagica](https://www.instagram.com/ceramicamagica)

[/ceramicamagica](https://www.pinterest.com/ceramicamagica)