

KAVASTONE/



KAVASTONE/

La collezione si ispira alla pietra Kavala Stone, un'ardesia di origine greca, da sempre utilizzata prevalentemente per pavimentazioni esterne di ogni tipo, o per elementi di copertura, grazie alle sue qualità di elevata resistenza all'usura agli agenti esterni. Coem interpreta i particolari effetti cromatici e materici di questa pietra rispettandone le tonalità calibrate e naturali con una doppia finitura di superficie per interno ed esterno, che mantiene inalterate le sue peculiarità tecniche di grande forza e bellezza. Kavastone è ideale per applicazioni in spazi residenziali e commerciali, sia a rivestimento che a pavimento e per soluzioni outdoor in continuità: costruisce volumi e architetture che si lasciano attraversare dalla luce per evidenziare luoghi rarefatti e puri, in cui assaporare il piacere e il calore della pietra. Pochi arredi, caratterizzati da un mix di forme, materiali e tonalità in lieve contrasto, costruiscono nuovi spazi dove consapevolezza, sostenibilità e tecnologia, giocano un ruolo sempre più importante, suggerendo nuove direzioni per l'abitare. I futuri stili si possono costruire anche solo attraverso la sofisticata interpretazione di una pietra, per habitat più consoni al nostro ritmo naturale, rifugi in cui ritrovarsi da un mondo frenetico e sempre più smaterializzato. Una soluzione decorativa di grande impatto estetico rivela le peculiarità della materia in un piacevole contrasto di luci e ombre che si distribuisce con apparente casualità. Effetti di velature intensificano le tonalità della superficie seguendo diagonali geometriche e prospettiche che regalano un effetto dinamico e scenografico a pavimenti e rivestimenti.

The collection is inspired by Kavala Stone, a slate of Greek origin that has always been used primarily for outdoor flooring of all kinds, or for roofing elements, thanks to its excellence resistance to wear and tear and external agents. Coem's interpretation of the distinctive colour and material effects of this stone mimics the carefully calibrated, natural shades, with two surface finishes, one for indoors and one for outdoors, and maintains its strikingly beautiful technical characteristics unaltered. Kavastone is ideal for applications in residential and commercial spaces, on both floors and walls and for solutions in which indoors blend with outdoor: it is able to construct volumes and architectures that can be crossed through by the light to highlight places of rare beauty in which to savour the pleasure and warmth of stone. A small number of furnishings, characterised by a mix of shapes, materials and slightly contrasting nuances, create new spaces in which awareness, sustainability and technology have an increasingly important role to play, suggesting new directions for living styles to move in. Future styles can be constructed simply through a sophisticated take on a stone, to shape habitats that are more closely aligned with our natural rhythm, safe havens in which to shelter from an increasingly frantic, dematerialised world. This strikingly stylish, decorative solution reveals the distinctive nature of the material, creating pleasant contrasts between light and shade, spread in a seemingly random pattern. Veiling effects intensify the shades of the surface, following geometric and perspective diagonal lines that create a spectacular, dynamic effect on both floors and walls.

Die Inspiration für die Kollektion stammt vom Stein Kavala Stone, ein Schiefer griechischen Ursprungs, der seit jeher dank seiner hohen Verschleißbeständigkeit gegenüber den Auswirkungen von außen vor allem für Fußböden im Außenbereich aller Art oder Abdeckungselemente verwendet werden. Coem interpretiert die besonderen Farb- und Materialeffekte dieses Steins unter Berücksichtigung der kalibrierten, natürlichen Farbtöne mit einer zweifachen Oberflächenausfertigung für den Innen- und Außenbereich, die ihre technischen Merkmale einer großen Kraft und Schönheit unverändert beibehält. Kavastone ist für Anwendungen in Wohn- und Gewerbebereichen sowohl als Verkleidung als auch auf dem Fußboden und für durchgehende Lösungen für den Outdoor-Bereich ideal: Für die Errichtung von Volumen und Architekturen, die sich vom Licht durchfließen lassen, um feine und pure Orte zur Geltung zu bringen, in denen der Genuss und die Wärme des Steins ausgekostet werden können. Wenige Einrichtungselemente, die sich durch eine Mischung der Formen, Materialien und leicht kontrastierenden Farbtönen auszeichnen, bilden neue Räume, in denen das Bewusstsein, die Nachhaltigkeit und Technologie eine immer bedeutendere Rolle spielen, wodurch neue Wohnrichtungen nahegelegt werden. Die zukünftigen Stile können auch nur auf der raffinierten Interpretation eines Steins aufbauen – für ein unserem natürlichen Rhythmus immer angemesseneres Habitat, Zufluchtsorte, in die man sich von einer frenetischen und immer entmaterialisierteren Welt zurückziehen kann. Eine Dekorationslösung mit starker ästhetischer Wirkung bringt die Besonderheiten des Materials in einem angenehmen, anscheinend nach dem Zufallsprinzip verteilten Licht-Schatten-Kontrast zum Vorschein. Verschleierungseffekte verstärken die Farbtöne der Oberfläche und folgen geometrischen und perspektivische Diagonalen, die Fußböden und Verkleidungen einen dynamischen, spektakulären Effekt spenden.

La collection s'inspire de la pierre Kavala Stone, une ardoise d'origine grecque utilisée depuis toujours principalement pour des sols extérieurs de tout type ou pour des éléments de couverture, grâce à ses qualités de résistance élevée à l'usure et aux agents extérieurs. Coem interprète les effets chromatiques particuliers et matérialistes de cette pierre en respectant les tonalités calibrées et naturelles avec une double finition de surface pour intérieur et extérieur, qui conserve inaltérées ses caractéristiques techniques de grande force et beauté. Kavastone est idéale pour des applications dans des espaces résidentiels et commerciaux, aussi bien comme revêtement mural qu'au sol ainsi que pour des solutions en continuité à l'extérieur : cette collection conçoit des volumes et des architectures qui se laissent traverser par la lumière pour mettre en évidence des lieux raffinés et purs dans lesquels le plaisir et la chaleur de la pierre peuvent être savourés. Peu d'objets de décoration, caractérisés par un mix de formes, de matériaux et de tonalités en léger contraste, donnent naissance à de nouveaux espaces où la conscience, la durabilité et la technologie jouent un rôle de plus en plus important tout en suggérant de nouvelles directions pour le lieu d'habitation. Les styles futurs peuvent aussi se construire à travers la seule interprétation d'une pierre pour des logements plus adaptés à notre rythme naturel, tels des refuges permettant de se mettre à l'abri d'un monde frénétique et de plus en plus dématérialisé. Une solution décorative de grand impact esthétique révèle les caractéristiques de la matière dans un contraste agréable d'ombres et de lumière qui se répartissent avec une casualité apparente. Des effets de voilures intensifient les tonalités de la surface en suivant des diagonales géométriques et prospectifs qui offrent un effet dynamique et scénographique aux sols et aux revêtements muraux.





4

5



Graphite 60x120 - 24"x48" Naturale/Rettificato
Graphite 30x120 - 12"x48" Naturale/Rettificato

EFFETTI DI VELATURE INTENSIFICANO LE TONALITÀ DELLA SUPERFICIE/

VEILING EFFECTS INTENSIFY THE SHADES OF THE SURFACE /
VERSCHLEIERUNGSEFFEKTE VERSTÄRKEN DIE FARBTÖNE DER OBERFLÄCHE /
DES EFFETS DE VOILURE INTENSIFIENT LES TONALITÉS DE LA SURFACE /

—
Shades Ivory 60x120 - 24"x48"
Shades Greige 60x120 - 24"x48"
Naturale/Rettificato





Greige 60x120 - 24"x48"
 Shades Ivory 60x120 - 24"x48"
 Shades Greige 60x120 - 24"x48"
 Naturale/Rettificato



CONTRASTI DI LUCI E OMBRE DISTRIBUITI CON NATURALE CASUALITÀ/

CONTRASTS BETWEEN LIGHT AND SHADE, SPREAD IN A SEEMINGLY RANDOM PATTERN /
LICHT-SCHATTEN-KONTRASTE, DIE AUF NATÜRLICHE WEISE NACH DEM ZUFALLSPRINZIP VERTEILT SIND /
DES CONTRASTES D'OMBRES ET DE LUMIÈRES RÉPARTIS AVEC UNE CASUALITÉ APPARENTE /

Black 60x60 - 24"x24" Naturale/Rettificato
Black 30x60 - 12"x24" Naturale/Rettificato



Black 60x60 - 24"x24" Naturale/Rettificato
Black 30x60 - 12"x24" Naturale/Rettificato

LUOGHI RAREFATTI E PURI, IN CUI ASSAPORARE IL PIACERE DELLA PIETRA/

PLACES OF RARE BEAUTY IN WHICH TO SAVOUR THE PLEASURE AND WARMTH OF STONE /
FEINE UND PURE ORTE, AN DENEN MAN DEN GENUSS DES STEINES AUSKOSTEN KANN /
DES LIEUX RAFFINÉS ET PURS DANS LESQUELS LE PLAISIR DE LA PIERRE SE SAVOURE /

Graphite 60x120 - 24"x36" Esterno/Rettificato



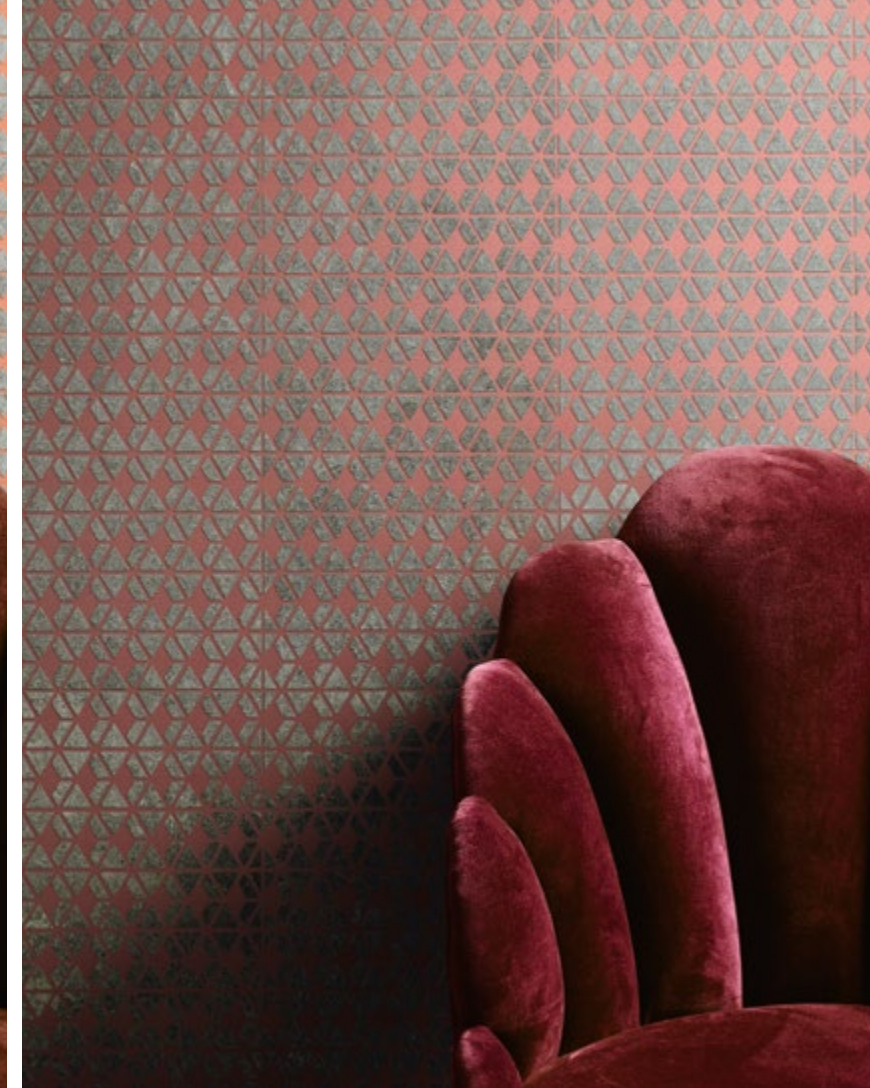




VOLUMI E ARCHITETTURE SI LASCIANO ATTRAVERSARE DALLA LUCE/

VOLUMES AND ARCHITECTURES THAT CAN BE CROSSED THROUGH BY THE LIGHT /
VOLUMEN UND ARCHITEKTUREN LASSEN SICH VOM LICHT DURCHDRINGEN /
LES VOLUMES ET LES ARCHITECTURES SE LAISSENT TRAVERSER PAR LA LUMIÈRE /





GEOMETRIE CHE REGALANO EFFETTI SCENOGRAFICI ALLE PARETI/



GEOMETRIES THAT CREATE SPECTACULAR EFFECTS ON THE WALLS /
GEOMETRIEN, DIE DEN WÄNDEN SPEKTAKULÄRE EFFEKTE SCHENKEN /
DES GÉOMÉTRIES QUI OFFRENT AUX MURS DES EFFETS SCÉNOGRAPHIQUES /



Greige 45x90 - 18"x36" Naturale/Rettificato
 Trama Greige 30x60 - 12"x24" Naturale/Rettificato





PERSONALITÀ DECISA PER SOLUZIONI INDOOR E OUTDOOR/

STRONG PERSONALITY FOR INDOOR AND OUTDOOR SOLUTIONS /
KLARE PERSÖNLICHKEIT FÜR INDOOR- UND OUTDOOR-LÖSUNGEN /
UNE PERSONNALITÉ FORTE POUR DES SOLUTIONS À L'INTÉRIEUR ET À L'EXTÉRIEUR /





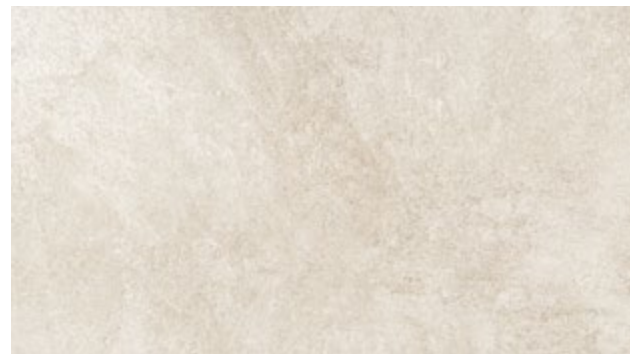
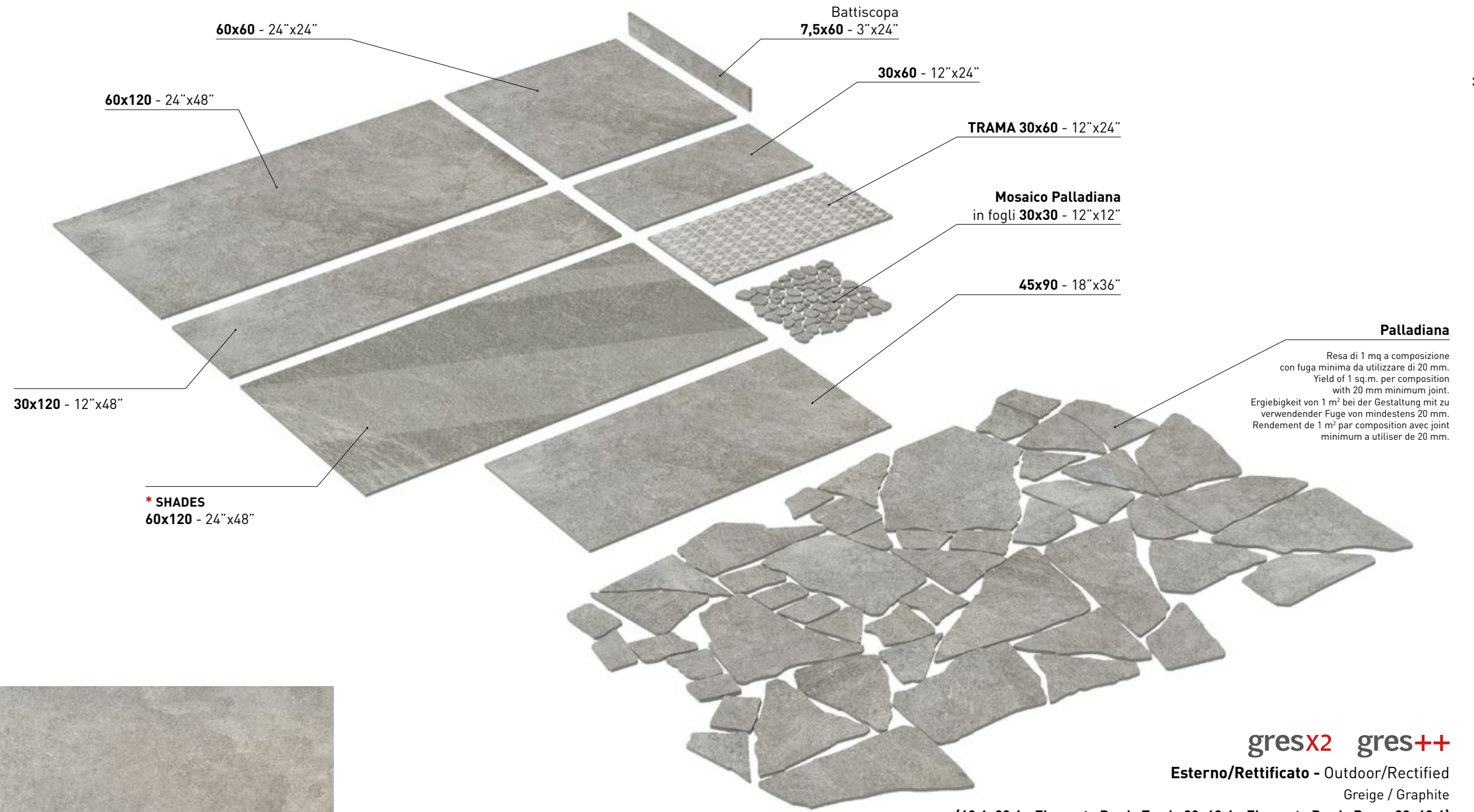


gresx2

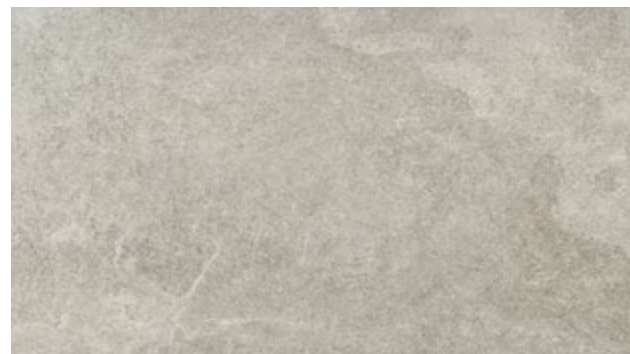
Graphite 60,4x90,6 - 24"x36" ± 20 mm
Esterno/Rettificato



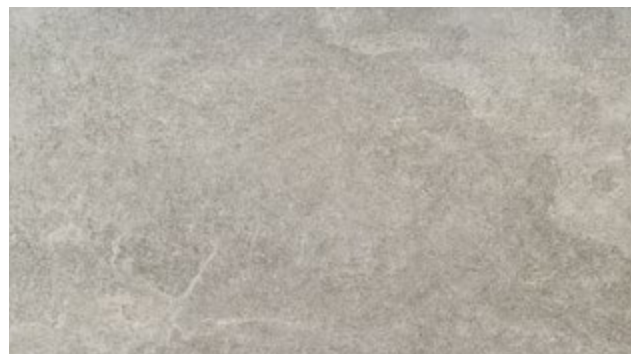
KAVASTONE/gres++ gres360°



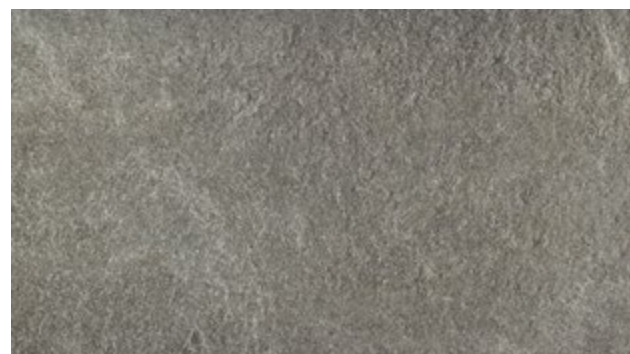
KAVASTONE IVORY



KAVASTONE GREIGE



KAVASTONE GREY



KAVASTONE GRAPHITE



KAVASTONE BLACK

* SHADES

15 soggetti assortiti
esempio di posa random

15 assorted patterns
example of random laying



60,4x90,6
24"x36" ≈ 20 mm



Elemento Bordo Tondo
30x60,4 - 12"x24" ≈ 20 mm

Elemento Bordo Becco
30x60,4 - 12"x24" ≈ 20 mm

E

N

KAVASTONE/gres++ gres360°

FINITURE DISPONIBILI

AVAILABLE FINISHES:

N

Naturale/Rettificato

Unpolished/Rectified

(60x120 - SHADES 60x120 - 30x120 - 45x90 - 60x60 - 30x60 - TRAMA 30x60 - BATTISCOPIA 7,5x60)

Naturale/Burattato

Unpolished/Tumbled

(MOSAICO PALLADIANA)

E

Esterno

Outdoor

(30x60)

Esterno/Rettificato

Outdoor/Rectified

(60x120 - 45x90 - 60x60 - 30x60)

gresX2

Greige / Graphite

(60,4x90,6 - Elemento Bordo Tondo 30x60,4 - Elemento Bordo Becco 30x60,4)

Esterno/Burattato

Outdoor/Tumbled

(PALLADIANA)

KAVASTONE/gres++ gres360°

NATURALE/RETTIFICATO

Unpolished/Rectified - Matt/Rektifiziert - Naturel/Rectifié

60x120 - 24"x48" V3

KS621R IVORY
KS623R GREIGE
KS627R GREY
KS628R GRAPHITE
KS620R BLACK

SHADES 60x120 - 24"x48" V3

KSS621R IVORY
KSS623R GREIGE
KSS627R GREY
KSS628R GRAPHITE
KSS620R BLACK

30x120 - 12"x48" V3

KS321R IVORY
KS323R GREIGE
KS327R GREY
KS328R GRAPHITE
KS320R BLACK

45x90 - 18"x36" V4

KS491R IVORY
KS493R GREIGE
KS497R GREY
KS498R GRAPHITE
KS490R BLACK

60x60 - 24"x24" V4

KS601R IVORY
KS603R GREIGE
KS607R GREY
KS608R GRAPHITE
KS600R BLACK

30x60 - 12"x24" V4

KS361R IVORY
KS363R GREIGE
KS367R GREY
KS368R GRAPHITE
KS360R BLACK

TRAMA 30x60 - 12"x24" V4

KST361R IVORY
KST363R GREIGE
KST367R GREY
KST368R GRAPHITE
KST360R BLACK

7,5x60 - 3"x24"



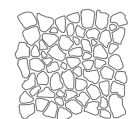
Battiscopa - Bullnose
Sockel - Plinthe

KSB601R IVORY
KSB603R GREIGE
KSB607R GREY
KSB608R GRAPHITE
KSB600R BLACK

NATURALE/BURATTATO

Unpolished/Tumbled - Matt/Getrommelt - Naturel/Buriné

MOSAICO PALLADIANA



in fogli 30x30.
in 30x30 - 12"x12" sheets.
auf blatt 30x30.
sur feuille tramée de 30x30.

KS1MS1 IVORY
KS3MS1 GREIGE
KS7MS1 GREY
KS8MS1 GRAPHITE
KS0MS1 BLACK

ESTERNO

Outdoor - Aussenbereich - Extérieur

30x60 - 12"x24" V4

KS361E IVORY
KS363E GREIGE
KS367E GREY

ESTERNO/RETTIFICATO

Outdoor/Rectified - Aussenbereich/Rektifiziert - Extérieur/Rectifié

60x120 - 24"x48" V3

KS621ER IVORY
KS623ER GREIGE
KS627ER GREY
KS628ER GRAPHITE
KS620ER BLACK

45x90 - 18"x36" V4

KS491ER IVORY
KS493ER GREIGE
KS497ER GREY
KS498ER GRAPHITE
KS490ER BLACK

60x60 - 24"x24" V4

KS601ER IVORY
KS603ER GREIGE
KS607ER GREY
KS608ER GRAPHITE
KS600ER BLACK

30x60 - 12"x24" V4

KS361ER IVORY
KS363ER GREIGE
KS367ER GREY
KS368ER GRAPHITE
KS360ER BLACK

ESTERNO/BURATTATO

Outdoor/Tumbled - Aussenbereich/Getrommelt - Extérieur/Buriné

PALLADIANA V4

KS1PAE IVORY
KS3PAE GREIGE
KS7PAE GREY
KS8PAE GRAPHITE
KS0PAE BLACK

Resa di 1 mq a composizione con fuga minima da utilizzare di 20 mm.
Yield of 1 sq.m. per composition with 20 mm minimum joint.
Ergiebigkeit von 1 m2 bei der Gestaltung mit zu verwendender Fuge von mindestens 20 mm.
Rendement de 1 m2 par composition avec joint minimum a utiliser de 20 mm.

gresX2 gres++

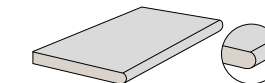
ESTERNO/RETTIFICATO

Outdoor/Rectified - Aussenbereich/Rektifiziert - Extérieur/Rectifié

60,4x90,6 - 24"x36" V3 ± 20 mm

2KS93ER GREIGE
2KS99ER GRAPHITE

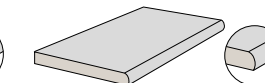
30x60,4 - 12"x24" V3 ± 20 mm



Elemento Bordo Tondo
Rounded edge element
Element mit runder Kante
Élément de rebord rond

2KS63BT GREIGE
2KS68BT GRAPHITE

30x60,4 - 12"x24" V3 ± 20 mm



Elemento Bordo Becco
Half bullnose element
Element mit Eckabrundung
Élément arrondi à 1/4

2KS63BB GREIGE
2KS68BB GRAPHITE

GRES PORCELLANATO

Porcelain Stoneware - Feinsteinzeug - Grès Cérame
EN 14411:2012 ANNEX G GROUP BIa UGL



[V3]: Piastrelle con media variazione di tono e disegno
Tiles with moderate shade and aspect variation - Fliesen mit gemäßigt unterschiedlichen Tonalitäten und Muster
Carreaux avec faible différence de nuance et structure



[V4]: Piastrelle con variazione random di tono e disegno
Tiles with random shade and aspect variation - Fliesen mit zufällig unterschiedlichen Tonalitäten und Muster
Carreaux avec différence aléatoire de nuance et structure



Pavimento - Floor coverings
Bodenbeläge - Sol



Traffico leggero
Light traffic areas - Geringe Begehungsfrequenz
Zones à trafic léger



Rivestimento - Wall coverings
Wandbeläge - Faïence



Traffico pesante (Naturale - Esterno - Riga)
Heavy traffic areas - Starke Begehungsfrequenz
Zones à trafic intense



Residenziale - Residential areas
Wohngebiete - Zones résidentielles



Zone limitrofe a piscina (Esterno)
Swimming pool areas - Schwimmbadbereich
Abords de piscines



Esterno (Esterno)
Outdoor areas - Außenbereiche
Espaces extérieurs



Rivestimenti esterni / Pareti ventilate (9 mm - 10 mm)
External cladding / Ventilated facade - Außenverkleidung / Hinterlüftete Fassaden
Murs extérieurs / Façades ventilées

DIGITAL HD 3D
Fino a 100 grafiche differenti
Up to 100 different graphics
Jusqu'à 100 graphiques différentes
Bis zu 100 verschiedene Grafiken



RESISTENTE
AL GELO



NATURALE



ESTERNO



ESTERNO



NATURALE
ESTERNO
DRY: >0,40
WET: >0,40



NATURALE
ESTERNO
WET: > 0.42



NATURALE
ESTERNO
DRY: 60
WET: 37

| | Scatole | | | Pallet | | | Spessore Thickness Stärke Épaisseur |
|---|---|--|---|----------------------------------|-----------------------|----------------------|--|
| | Pz/Sc Pcs/Box Stck/Kart. Pcs/Boîte | Mq/Sc Sqm/Box Qm/Kart. M²/Boîte | Kg/Sc Kg/Box Kg/Kart. Kg/Boîte | Colli Boxes Kart Boîtes | Mq Sqm Qm M² | Kg Kg Kg Kg | |
| PAVIMENTI - FLOOR TILES - BODENBELÄGE - CARREAUX SOL | | | | | | | |
| RIVESTIMENTI - WALL TILES - WANDFLIESEN - FAIENCES | | | | | | | |
| 60x120 - 24"x48" | 2 | 1,44 | 32 | 35 | 50,40 | 1130 | 10 mm |
| SHADES 60x120 - 24"x48" | 2 | 1,44 | 32 | 35 | 50,40 | 1130 | 10 mm |
| 30x120 - 12"x48" | 4 | 1,44 | 32 | 26 | 37,44 | 842 | 10 mm |
| 60,4x90,6 - 12"x24" gresx2 | 1 | 0,547 | 24 | 48 | 26,256 | 1162 | 20 mm |
| 45x90 - 18"x36" | 3 | 1,215 | 26 | 32 | 38,88 | 842 | 10 mm |
| 60x60 - 24"x24" | 4 | 1,44 | 31,5 | 30 | 43,20 | 955 | 10 mm |
| 30x60 - 12"x24" | 6 | 1,08 | 21,5 | 40 | 43,20 | 870 | 9 mm |
| TRAMA 30x60 - 12"x24" | 6 | 1,08 | 21,5 | 40 | 43,20 | 870 | 9 mm |
| PALLADIANA | CP 1 | 1,00 | 21 | | | | |
| MOSAICI - MOSAICS - MOSAIKE - MOSAIQUES | | | | | | | |
| MOSAICO PALLADIANA in fogli 30x30 | Sheets 11 | 0,99 | 20 | | | | |
| PEZZI SPECIALI - SPECIAL TRIMS - SONDERSTÜCKE - PIECES SPECIALES | | | | | | | |
| 7,5x60 - 3"x24" Battiscopa | 22 | Ml 13,2 | 22 | | | | |
| 30x60,4 - 12"x24" gresx2 Elemento Bordo Tondo | 2 | | 16,1 | | | | |
| 30x60,4 - 12"x24" gresx2 Elemento Bordo Becco | 2 | | 16,1 | | | | |





COEM S.p.A.

Via Cameazzo, 25 - 41042 Fiorano Modenese - (Mo) - Italy
Tel. +39 0536 993511 - Fax Italia 0536 993588 - Fax Export +39 0536 832611
e-mail: coem@coem.it - www.coem.it